

# Les Français et les achats de produits biologiques lors du confinement

Mai 2020

# La méthodologie

Echantillon interrogé de **1000 Français âgés de 18 ans et plus, représentatif de la population nationale, hors DOM.**

L'échantillon a été constitué selon la méthode des quotas, au regard des critères de genre du répondant, d'âge, de catégorie socioprofessionnelle et de région de résidence.

Echantillon a été interrogé, via notre panel partenaire, sur la base d'un questionnaire auto-administré en ligne, composé uniquement de questions fermées.

Le terrain a été réalisé du **20 au 25 mai 2020**, dans la seconde semaine de déconfinement, en France métropolitaine.

*Pour les remercier de leur participation, les panélistes ont touché des incentives ou ont fait un don à l'association proposée de leur choix.*

Les résultats de cette étude doivent être lus en tenant compte des marges d'erreur.

Dans les tableaux, les différences significatives par rapport à l'ensemble de la cible, avec un intervalle de confiance à 95% sont indiquées par des couleurs :



Et, lorsque l'intervalle de confiance est à un seuil de 99% , les résultats significatifs sont indiqués par les mêmes couleurs plus foncées :



**Toute publication totale ou partielle doit impérativement utiliser la mention suivante :**

**« Etude Spirit Insight pour l'Agence Bio »**



# L'échantillon représentatif de la population Française

	Base = 1 000
<b>Genre répondant</b>	
Homme	48%
Femme	52%
<b>Age du répondant</b>	
18-24 ans	11%
25-34 ans	16%
35-49 ans	26%
50-64 ans	25%
65 ans et plus	22%
Age moyen	47 ans
<b>Région UDA 5</b>	
Région Parisienne	19%
Ouest - Nord Ouest	23%
Nord Est	22%
Sud Ouest	11%
Sud Est	25%

	Base = 1 000
<b>Profession du répondant</b>	
Agriculteurs exploitants	<1%
<b>CSP +</b>	
Artisans / Commerçants / Chefs d'entreprise	4%
Cadres et professions intellectuelles supérieures	13%
Professions intermédiaires	13%
<b>CSP -</b>	
Employés	25%
Ouvriers	6%
<b>Inactifs</b>	
Retraités	23%
Autres inactifs	16%



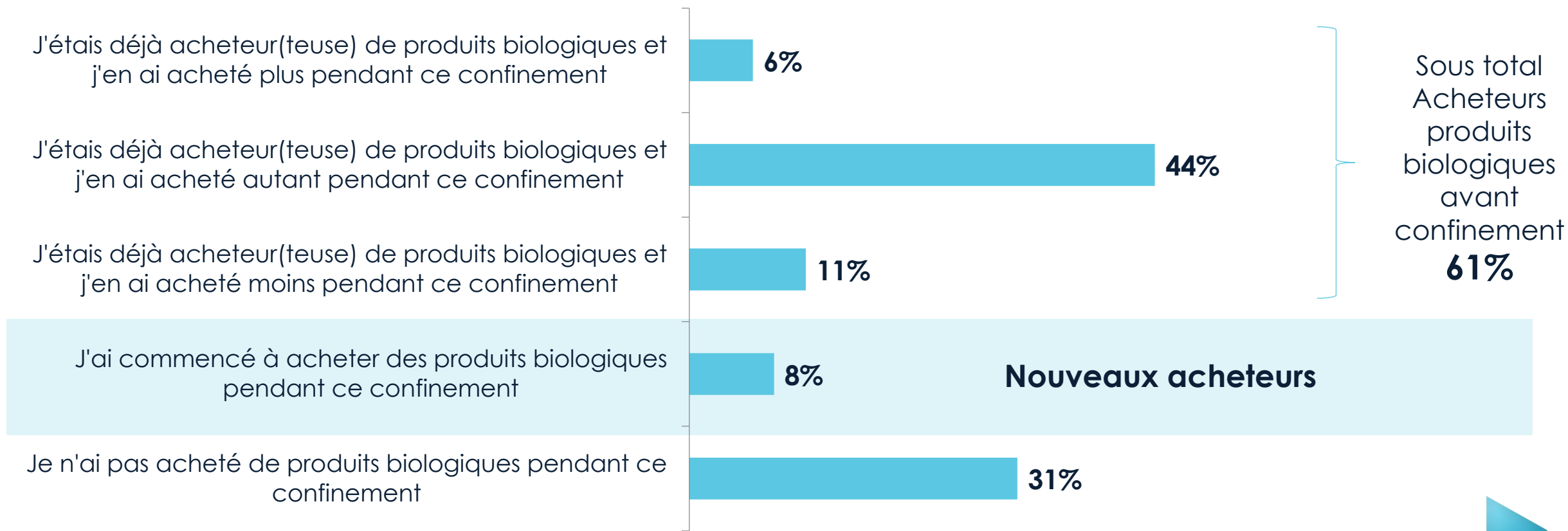
# Les résultats



# Part d'acheteurs de produits biologiques pendant le confinement

Q1. Avez-vous acheté des produits biologiques pendant ce confinement, pour vous ou votre foyer ?

Base total Français : 1000



# Part d'acheteurs de produits biologiques pendant le confinement

## Selon les critères sociodémographiques

Q1. Avez-vous acheté des produits biologiques pendant ce confinement, pour vous ou votre foyer ?

Base total Français : 1000

	Ensemble	Genre		Age du répondant					Profession		
		Un homme	Une femme	18-24 ans	25-34 ans	35-49 ans	50-64 ans	65 ans et plus	CSP+	CSP-	Inactifs
<i>Base</i>	1000	482	518	109	162	257	251	221	297	312	391
<b>ST Acheteur</b>	<b>69%</b>	<b>67%</b>	<b>70%</b>	<b>70%</b>	<b>80%</b>	<b>70%</b>	<b>63%</b>	<b>66%</b>	<b>76%</b>	<b>68%</b>	<b>64%</b>
<b>ST Déjà acheteur</b>	<b>61%</b>	<b>59%</b>	<b>62%</b>	<b>61%</b>	<b>69%</b>	<b>61%</b>	<b>57%</b>	<b>58%</b>	<b>69%</b>	<b>57%</b>	<b>58%</b>
J'étais déjà acheteur /acheteuse de produits biologiques, j'en ai acheté plus pendant ce confinement	6%	6%	7%	11%	6%	5%	6%	6%	7%	4%	7%
J'étais déjà acheteur /acheteuse de produits biologiques et j'en ai acheté autant pendant le confinement	44%	42%	45%	41%	54%	42%	41%	41%	49%	41%	41%
J'étais déjà acheteur/acheteuse de produits biologiques et j'en ai acheté moins pendant le confinement	11%	11%	11%	9%	9%	14%	10%	10%	12%	12%	10%
J'ai commencé à acheter des produits biologiques pendant ce confinement	8%	8%	8%	8%	11%	9%	6%	8%	8%	11%	6%
Je n'ai pas acheté de produits biologiques pendant ce confinement	31%	33%	30%	30%	20%	30%	37%	34%	24%	32%	36%

# Part d'acheteurs de produits biologiques pendant le confinement

## Selon la région et la taille d'agglomération

Q1. Avez-vous acheté des produits biologiques pendant ce confinement, pour vous ou votre foyer ?

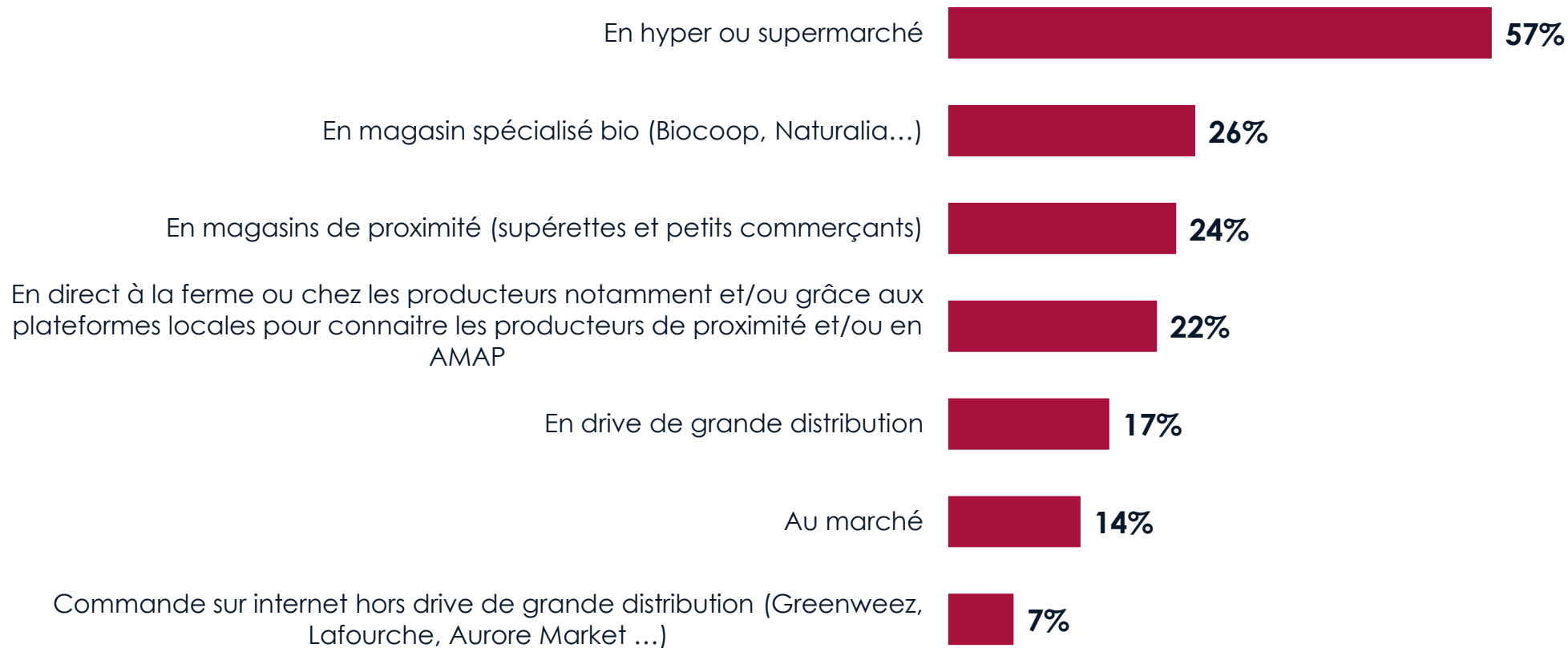
Base total Français : 1000

	Ensemble	Région UDA5					Taille agglomération 5				
		Région Parisienne	Ouest ou Nord-Ouest	Nord Est	Sud-Ouest	Sud-Est	Rural (moins de 2 000 hab)	2 000 À 20 000 Hab	20 000 À 100 000 Hab	Plus de 100 000 Hab	Agglo. Parisienne
Base	1000	189	231	222	110	248	164	179	156	340	161
<b>ST Acheteur</b>	<b>69%</b>	<b>74%</b>	<b>71%</b>	<b>66%</b>	<b>67%</b>	<b>67%</b>	<b>68%</b>	<b>67%</b>	<b>59%</b>	<b>71%</b>	<b>76%</b>
<b>ST Déjà acheteur</b>	<b>61%</b>	<b>63%</b>	<b>64%</b>	<b>55%</b>	<b>62%</b>	<b>60%</b>	<b>63%</b>	<b>58%</b>	<b>48%</b>	<b>65%</b>	<b>64%</b>
J'étais déjà acheteur /acheteuse de produits biologiques, j'en ai acheté plus pendant ce confinement	6%	5%	8%	7%	5%	6%	7%	6%	5%	7%	5%
J'étais déjà acheteur /acheteuse de produits biologiques et j'en ai acheté autant pendant le confinement	44%	46%	44%	41%	43%	44%	45%	41%	36%	47%	45%
J'étais déjà acheteur/acheteuse de produits biologiques et j'en ai acheté moins pendant le confinement	11%	12%	13%	8%	14%	10%	12%	10%	7%	11%	14%
J'ai commencé à acheter des produits biologiques pendant ce confinement	8%	11%	7%	10%	5%	6%	5%	9%	11%	6%	12%
Je n'ai pas acheté de produits biologiques pendant ce confinement	31%	26%	29%	34%	33%	33%	32%	33%	41%	29%	24%

# Lieux d'achat de produits bio pendant le confinement

Base Acheteurs bio et nouveaux acheteurs : 689

Q2. Pendant le confinement où avez-vous acheté vos produits bio / où avez-vous commencé à acheter vos produits bio ? (plusieurs réponses possibles)





# Lieux d'achat de produits bio pendant le confinement

## Selon les critères sociodémographiques

Q2. Pendant le confinement où avez-vous acheté vos produits bio / où avez-vous commencé à acheter vos produits bio ? (Plusieurs réponses possibles)

	Ensemble	Genre		Age du répondant					Profession		
		Un homme	Une femme	18-24 ans	25-34 ans	35-49 ans	50-64 ans	65 ans et plus	CSP+	CSP-	Inactifs
<i>Base</i>	689	325	364	(76)	130	180	158	145	227	212	250
<b>1 circuit cité</b>	<b>53%</b>	<b>50%</b>	<b>55%</b>	<b>47%</b>	<b>49%</b>	<b>55%</b>	<b>53%</b>	<b>56%</b>	<b>45%</b>	<b>59%</b>	<b>54%</b>
<b>2 circuits ou plus cités</b>	<b>47%</b>	<b>50%</b>	<b>45%</b>	<b>53%</b>	<b>51%</b>	<b>45%</b>	<b>47%</b>	<b>44%</b>	<b>55%</b>	<b>41%</b>	<b>46%</b>
En hyper ou supermarché	57%	57%	57%	57%	59%	59%	55%	57%	52%	60%	60%
En magasin spécialisé bio (Biocoop, Naturalia...)	26%	26%	26%	30%	28%	24%	26%	23%	33%	22%	23%
En magasins de proximité (supérettes et petits commerçants)	24%	26%	22%	28%	17%	20%	28%	28%	27%	18%	26%
En direct à la ferme ou chez les producteurs notamment et/ ou grâce aux plateformes locales pour connaître les producteurs à proximité (ou regroupant des producteurs locaux) et/ou en AMAP	22%	23%	21%	20%	25%	20%	24%	21%	25%	19%	22%
En drive de grande distribution	17%	14%	19%	18%	22%	18%	10%	16%	19%	17%	15%
Au marché	14%	15%	13%	16%	11%	16%	15%	12%	14%	13%	15%
Commande sur internet hors drive de grande distribution (Greenweez, Lafourche, Aurore Market...)	7%	8%	7%	5%	8%	10%	6%	6%	12%	7%	4%

# Lieux d'achat de produits bio pendant le confinement

## Selon la région et la taille d'agglomération

Q2. Pendant le confinement où avez-vous acheté vos produits bio / où avez-vous commencé à acheter vos produits bio ? (Plusieurs réponses possibles)

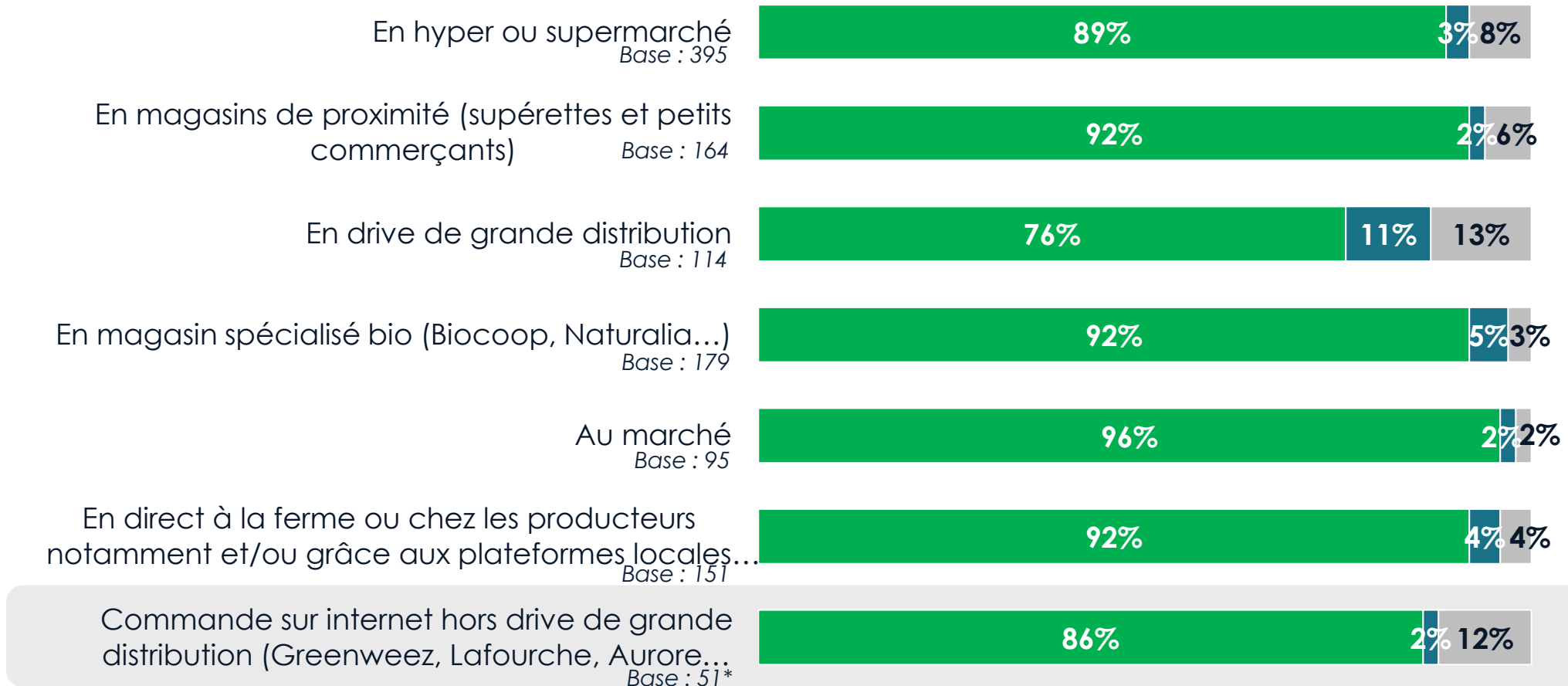
	Ensemble	Région UDA5					Taille agglomération 5				
		Région Parisienne	Ouest ou Nord-Ouest	Nord Est	Sud-Ouest	Sud-Est	Rural (moins de 2 000 hab)	2 000 À 20 000 Hab	20 000 À 100 000 Hab	Plus de 100 000 Hab	Agglo. Parisienne
<i>Base</i>	689	140	164	146	(74)	165	112	120	(92)	243	122
<b>1 circuit cité</b>	<b>53%</b>	<b>51%</b>	<b>53%</b>	<b>53%</b>	<b>49%</b>	<b>55%</b>	<b>50%</b>	<b>51%</b>	<b>59%</b>	<b>53%</b>	<b>52%</b>
<b>2 circuits ou plus cités</b>	<b>47%</b>	<b>49%</b>	<b>47%</b>	<b>47%</b>	<b>51%</b>	<b>45%</b>	<b>50%</b>	<b>49%</b>	<b>41%</b>	<b>47%</b>	<b>48%</b>
En hyper ou supermarché	57%	62%	57%	60%	58%	51%	54%	56%	48%	60%	63%
En magasin spécialisé bio (Biocoop, Naturalia...)	26%	25%	30%	20%	27%	27%	20%	28%	29%	27%	25%
En magasins de proximité (supérettes et petits commerçants)	24%	31%	16%	23%	24%	26%	17%	23%	21%	24%	32%
En direct à la ferme ou chez les producteurs notamment et/ ou grâce aux plateformes locales pour connaître les producteurs à proximité (ou regroupant des	22%	16%	22%	26%	23%	23%	37%	20%	18%	21%	16%
En drive de grande distribution	17%	15%	16%	22%	8%	17%	17%	11%	28%	16%	15%
Au marché	14%	10%	15%	12%	15%	17%	16%	21%	12%	12%	10%
Commande sur internet hors drive de grande distribution (Greenweez, Lafourche, Aurore Market...)	7%	11%	5%	7%	7%	7%	5%	8%	4%	8%	11%



# Lieux d'achat de produits bio envisagés après le confinement

Base Acheteurs bio et nouveaux acheteurs par circuit cité

Q3. Allez-vous continuer à acheter dans ces circuits après le confinement ?



\* Attention base faible, résultats donnés à titre indicatif

■ Oui ■ Non ■ Ne sait pas



# Lieux d'achat de produits bio envisagés après le confinement

Selon les critères sociodémographiques

Base Acheteurs bio et nouveaux acheteurs ensemble : 689

Q3. Allez-vous continuer à acheter dans ces circuits après le confinement ?

	Ensemble	Genre		Age du répondant					Profession		
		Un homme	Une femme	18-24 ans	25-34 ans	35-49 ans	50-64 ans	65 ans et plus	CSP+	CSP-	Inactifs
Base	689	325	364	(76)	130	180	158	145	227	212	250
Aucun circuit (non ou ne sait pas)	8%	7%	8%	11%	7%	6%	9%	8%	5%	9%	9%
<b>1 circuit</b>	51%	49%	53%	54%	48%	54%	48%	52%	46%	56%	52%
<b>2 circuits ou plus</b>	41%	43%	39%	36%	45%	40%	43%	39%	49%	34%	39%

	Ensemble	Région UDA5					Taille agglomération 5				
		Région Parisienne	Ouest ou Nord-Ouest	Nord Est	Sud-Ouest	Sud-Est	Rural (moins de 2 000 hab)	2 000 À 20 000 Hab	20 000 À 100 000 Hab	Plus de 100 000 Hab	Agglo. Parisienne
Base	689	140	164	146	(74)	165	112	120	(92)	243	122
Aucun circuit (non ou ne sait pas)	8%	4%	7%	8%	8%	12%	7%	8%	14%	8%	4%
<b>1 circuit</b>	51%	53%	52%	51%	50%	49%	52%	48%	51%	51%	54%
<b>2 circuits ou plus</b>	41%	43%	41%	41%	42%	39%	41%	44%	35%	41%	42%

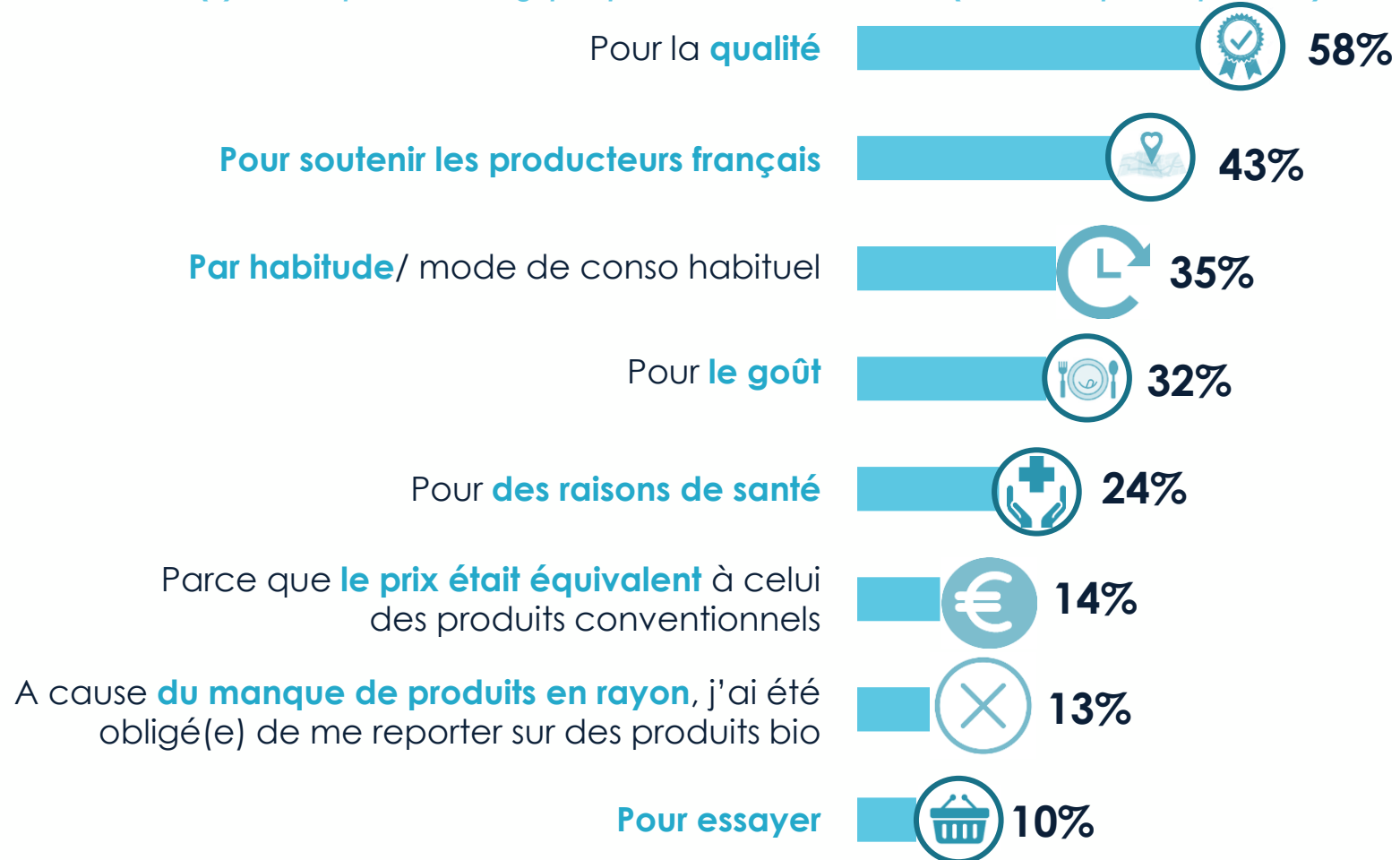
\*) Attention base faible en dessous de 100, résultats donnés à titre indicatif



# Les raisons d'achat de produits bio pendant le confinement

Base Acheteurs bio et nouveaux acheteurs : 689

Q4. Pourquoi vous êtes-vous tourné(e) vers les produits biologiques pendant le confinement ? (Plusieurs réponses possibles)



Autres raisons : 1% (pour des raisons écologiques, lieu d'achat bio à proximité)



# Les raisons d'achat de produits bio pendant le confinement

## Selon les critères sociodémographiques

Q4. Pourquoi vous êtes-vous tourné(e) vers les produits biologiques pendant le confinement ? (Plusieurs réponses possibles)

Base Acheteurs bio et nouveaux acheteurs : 689

	Ensemble	Genre		Age du répondant					Profession		
		Un homme	Une femme	18-24 ans	25-34 ans	35-49 ans	50-64 ans	65 ans et plus	CSP+	CSP-	Inactifs
<i>Base</i>	689	325	364	(76)	130	180	158	145	227	212	250
Nombre de mentions citées en moyenne	2	2	2	2	2	2	2	2	2	2	2
Pour la qualité	58%	59%	56%	63%	57%	56%	54%	61%	60%	53%	60%
Pour soutenir les producteurs français	43%	42%	44%	29%	37%	39%	54%	48%	47%	36%	45%
Par habitude	35%	33%	37%	29%	33%	40%	32%	37%	34%	36%	36%
Pour le goût	32%	35%	30%	24%	29%	37%	32%	33%	31%	31%	34%
Pour des raisons de santé	24%	27%	21%	26%	28%	24%	21%	23%	26%	21%	24%
Parce que leur prix était équivalent à celui des produits conventionnels	14%	15%	12%	16%	15%	13%	11%	14%	17%	12%	12%
A cause du manque de produits en rayon, j'ai été obligé(e) de me reporter sur des produits bio	13%	13%	14%	11%	15%	13%	13%	14%	15%	12%	13%
Pour essayer	10%	10%	9%	17%	9%	8%	6%	12%	7%	14%	9%
Autres	1%	1%	1%	3%	0%	2%	0%	1%	2%	0%	1%



# Les raisons d'achat de produits bio pendant le confinement

## Selon la région et la taille d'agglomération

Q4. Pourquoi vous êtes-vous tourné(e) vers les produits biologiques pendant le confinement ? (Plusieurs réponses possibles)

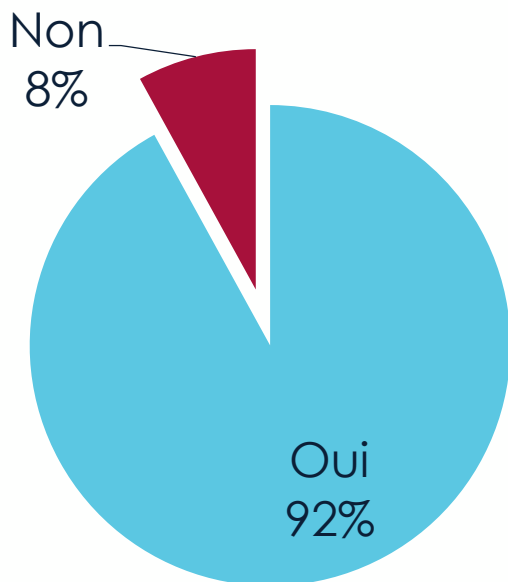
Base Acheteurs bio et nouveaux acheteurs : 689

	Ensemble	Région UDA5					Taille agglomération 5				
		Région Parisienne	Ouest ou Nord-Ouest	Nord Est	Sud-Ouest	Sud-Est	Rural (moins de 2 000 hab)	2 000 À 20 000 Hab	20 000 À 100 000 Hab	Plus de 100 000 Hab	Agglo. Parisienne
<i>Base</i>	689	140	164	146	(74)	165	112	120	(92)	243	122
Nombre de mentions citées en moyenne	2	2	2	2	2	2	3	2	2	2	2
Pour la qualité	58%	59%	57%	60%	53%	57%	63%	58%	61%	53%	60%
Pour soutenir les producteurs français	43%	46%	37%	45%	45%	43%	55%	43%	41%	37%	44%
Par habitude	35%	32%	40%	34%	43%	30%	38%	37%	30%	38%	29%
Pour le goût	32%	26%	31%	36%	32%	35%	38%	29%	37%	33%	25%
Pour des raisons de santé	24%	25%	18%	27%	22%	27%	24%	17%	26%	26%	26%
Parce que leur prix était équivalent à celui des produits conventionnels	14%	17%	11%	16%	11%	12%	20%	9%	10%	12%	18%
A cause du manque de produits en rayon, j'ai été obligé(e) de me reporter sur des produits bio	13%	13%	12%	16%	12%	13%	14%	14%	12%	13%	14%
Pour essayer	10%	10%	9%	12%	9%	8%	7%	7%	16%	10%	9%
Autres	1%	0%	1%	0%	3%	2%	0%	2%	1%	2%	0%

# Intention d'achat après le confinement et les raisons

Base Acheteurs bio et nouveaux acheteurs : 689

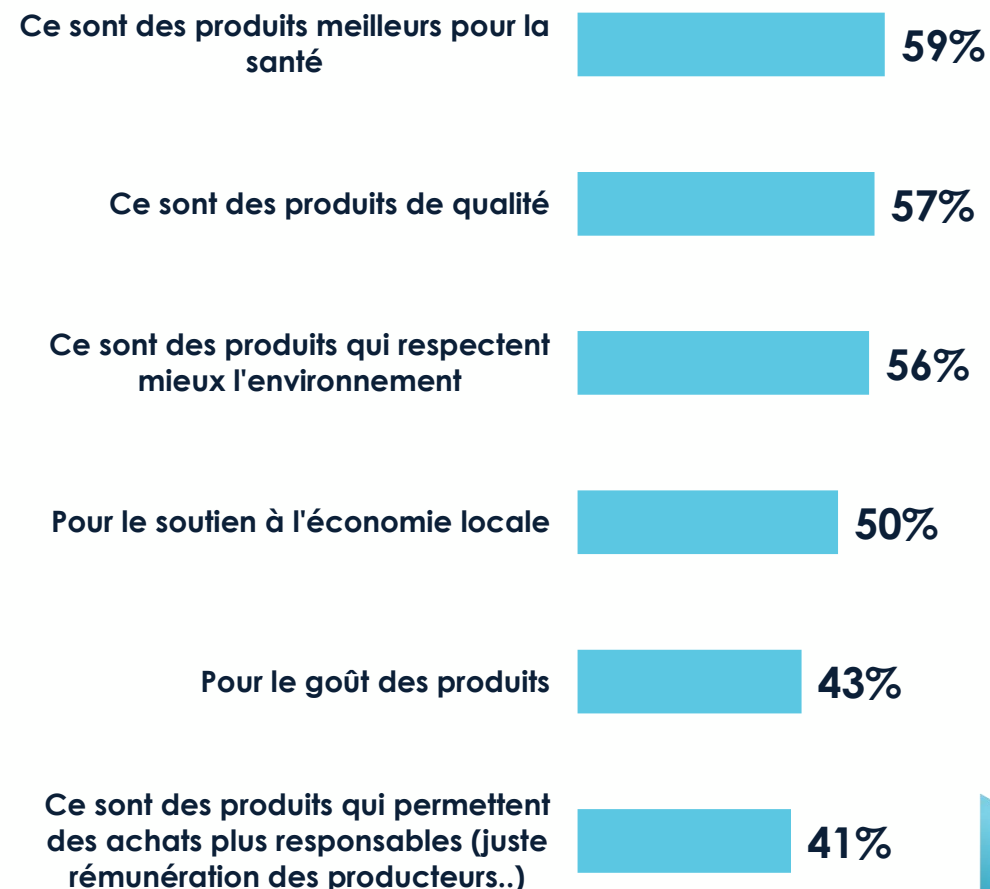
Q5. Après le confinement, envisagez-vous de continuer à favoriser les produits bio ?



Si oui

Base OUI Acheteurs bio et nouveaux acheteurs : 634

Q6. Si oui, pour quelles raisons ? (Plusieurs réponses possibles)

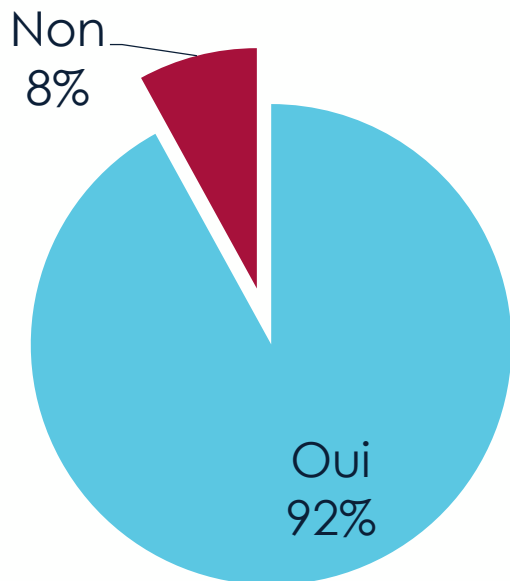




# Intention d'achat après le confinement et les raisons

Base Acheteurs bio et nouveaux acheteurs : 689

Q5. Après le confinement, envisagez-vous de continuer à favoriser les produits bio ?



Base NON Acheteurs bio et nouveaux acheteurs : 55 \*

Q6. Si non, pour quelles raisons ? (Plusieurs réponses possibles)

\* Attention base faible, résultats donnés à titre indicatif



# Intention d'achat après le confinement et les raisons

## Selon les critères sociodémographiques

Base Acheteurs bio et nouveaux acheteurs : 689

Q5. Après le confinement, envisagez-vous de continuer à favoriser les produits bio ?

Q6. Pour quelles raisons ? (Plusieurs réponses possibles - En raison des bases, seules les mentions positives sont présentées)

	Ensemble	Genre		Age du répondant					Profession		
		Un homme	Une femme	18-24 ans	25-34 ans	35-49 ans	50-64 ans	65 ans et plus	CSP+	CSP-	Inactifs
Base	689	325	364	(76)	130	180	158	145	227	212	250
Oui	92%	93%	91%	95%	90%	91%	96%	90%	93%	92%	91%
Non	8%	7%	9%	5%	10%	9%	4%	10%	7%	8%	9%
Base envisage de continuer à favoriser	634	301	333	(72)	117	163	151	131	212	195	227
Nombre de raisons citées en moyenne	3	3	3	3	3	3	3	3	3	3	3
Ce sont des produits meilleurs pour la santé	59%	54%	64%	64%	56%	59%	58%	62%	67%	48%	63%
Ce sont des produits de qualité	57%	60%	54%	61%	56%	56%	59%	56%	59%	55%	57%
Ce sont des produits qui respectent mieux l'environnement	56%	49%	62%	50%	52%	56%	58%	60%	56%	50%	61%
Pour le soutien à l'économie locale	50%	47%	52%	39%	43%	45%	57%	60%	50%	44%	55%
Pour le goût des produits	43%	43%	43%	40%	38%	42%	46%	47%	43%	40%	46%
Ce sont des produits qui permettent des achats plus responsables (juste rémunération des producteurs...)	41%	37%	44%	32%	30%	40%	50%	46%	41%	36%	45%
Autres	1%	1%	2%	0%	2%	1%	1%	2%	2%	1%	1%

# Intention d'achat après le confinement et les raisons

## Selon la région et la taille d'agglomération

Base Acheteurs bio et nouveaux acheteurs : 689

Q5. Après le confinement, envisagez-vous de continuer à favoriser les produits bio ?

Q6. Pour quelles raisons ? (Plusieurs réponses possibles - En raison des bases, seules les mentions positives sont présentées)

	Ensemble	Région UDA5					Taille agglomération 5				
		Région Parisienne	Ouest ou Nord-Ouest	Nord Est	Sud-Ouest	Sud-Est	Rural (moins de 2 000 hab)	2 000 À 20 000 Hab	20 000 À 100 000 Hab	Plus de 100 000 Hab	Agglo. Parisienne
<i>Base</i>	689	140	164	146	(74)	165	112	120	(92)	243	122
Oui	92%	92%	93%	94%	93%	88%	95%	91%	91%	92%	91%
Non	8%	8%	7%	6%	7%	12%	5%	9%	9%	8%	9%
<i>Base envisage de continuer à favoriser</i>	634	129	153	137	(69)	146	106	109	(84)	224	111
Nombre de raisons citées en moyenne	3	3	3	3	3	3	4	3	3	3	3
Ce sont des produits meilleurs pour la santé	59%	60%	54%	60%	54%	67%	62%	54%	64%	59%	59%
Ce sont des produits de qualité	57%	55%	56%	58%	54%	62%	62%	58%	61%	55%	53%
Ce sont des produits qui respectent mieux l'environnement	56%	51%	61%	50%	65%	56%	61%	60%	55%	55%	49%
Pour le soutien à l'économie locale	50%	41%	50%	48%	57%	56%	58%	57%	55%	46%	40%
Pour le goût des produits	43%	40%	42%	42%	49%	46%	49%	44%	49%	40%	39%
Ce sont des produits qui permettent des achats plus responsables (juste rémunération des producteurs...)	41%	26%	42%	39%	57%	47%	54%	41%	40%	43%	24%
Autres	1%	1%	2%	1%	1%	2%	3%	2%	0%	1%	1%