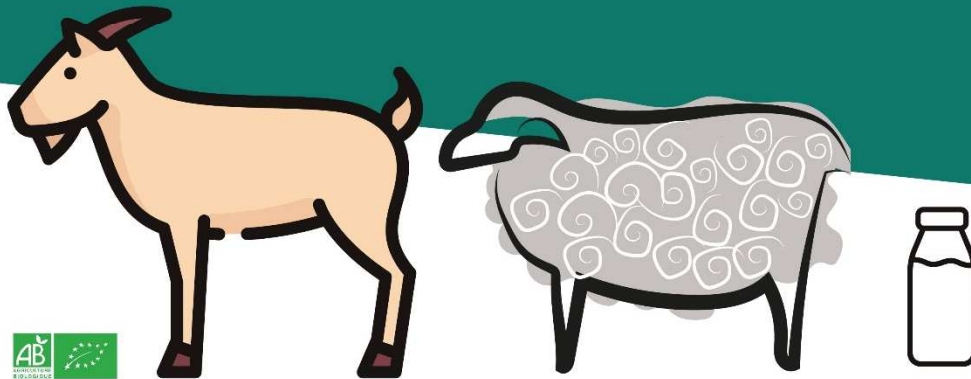




PETITS RUMINANTS BIO : UNE FILIÈRE EN PLEIN DÉVELOPPEMENT !



Avec le soutien de



Jeudi 13 septembre / SPACE 2018



Le marché alimentaire Bio

**8,3 milliards
d'euros**
de produits bio vendus en 2017

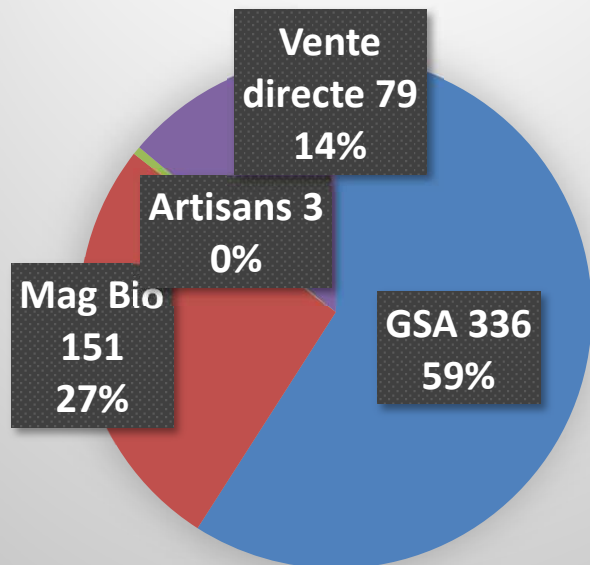


**4,4 % du marché
alimentaire français**
(INSEE/Agence Bio)

Le marché du lait et des produits laitiers Bio pèse **900 millions d'€**

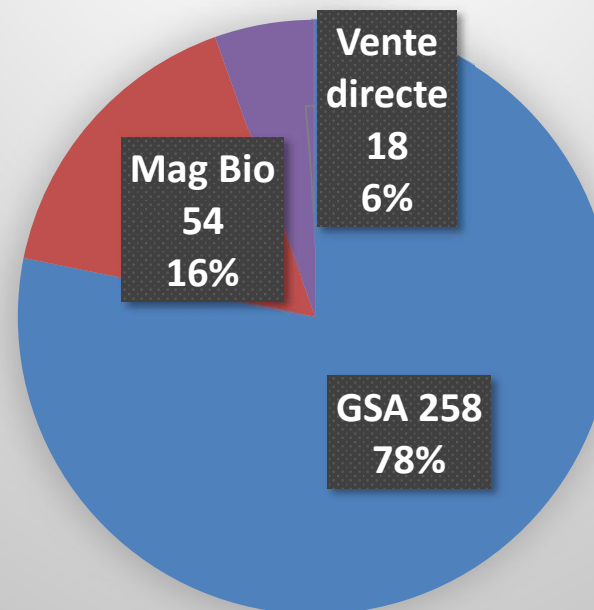
Repartition du marché des **produits laitiers Bio** en France en 2017

(stade du détail en millions d'€ - Agence Bio/ AND-I)

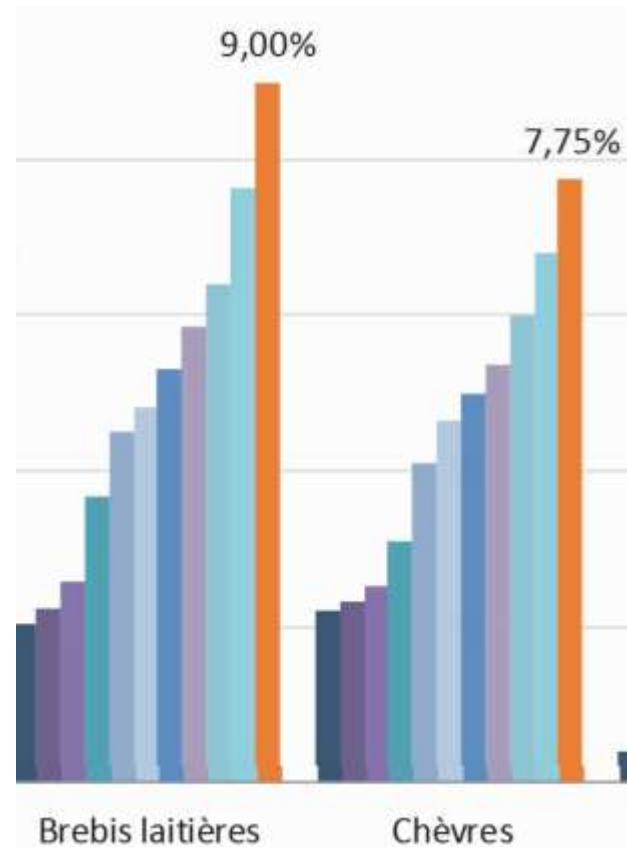


Répartition du marché du **lait Bio** en France en 2017

(stade du détail en millions d'€- Agence Bio/AND-I)



Évolution de la part des cheptels nationaux conduits en bio depuis 2007



■ 2007 ■ 2008 ■ 2009 ■ 2010 ■ 2011 ■ 2012 ■ 2013 ■ 2014 ■ 2015 ■ 2016 ■ 2017

Diapositive 4

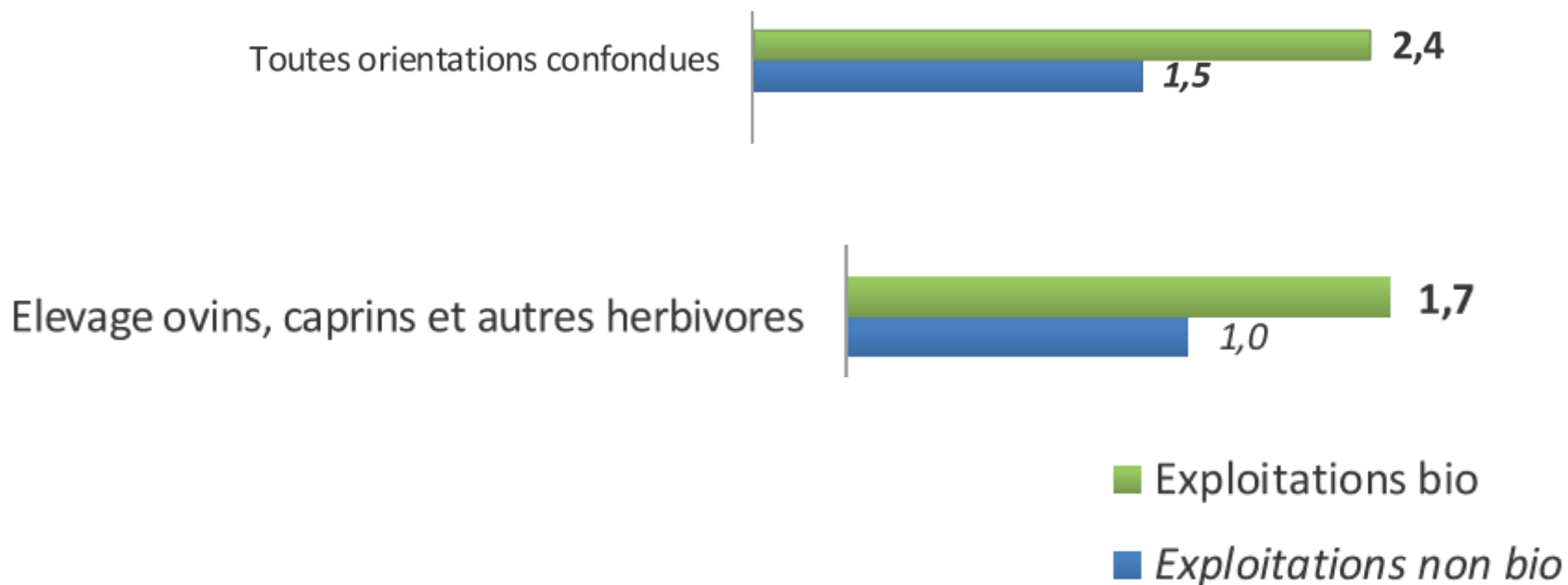
IBB1

IBB-PORT2017-3; 24/08/2018

Les filières lait de chèvre et de brebis Bio

France 2017 - Petits Ruminants Bio	Nb producteurs Bio	Evol 2016/2017	producteurs Bio + conversion	cheptel Bio + conversion	evol 2016/2017	Nb d'Etps de collecte	Moy animaux par ferme
Chèvre	926	10%	1 039	66 991	14%	16	64
Brebis	486	14%	509	111 616	19%	15	219
source : Agence Bio / IBB							

Unité de travail annuel moyenne par orientation technico-économique (OTEX) de l'exploitation



Au niveau Grand Ouest (Bretagne, PDL, Normandie)

Brebis lait Bio - Agence Bio - corrigé avec FRAB pour la Bretagne

	Nb. Exploitations fin 2017				Nb. Têtes fin 2017				
	Certifiées bio *	Evol. / 16	Total bio + conversion	Evol. / 16	Certifié es bio	Evol. / 16	Total bio + conversion	Evol. / 16	Part Bio (% cheptel français)
GRAND OUEST			58	0%			5 955	2%	
TOTAL FRANCE	486	14%	509	15%	105 572	17%	111 616	19%	9,0%

Au niveau Grand Ouest (Bretagne, PDL, Normandie)

**chèvre bio - Agence Bio -
corrigé FRAB pour la
Bretagne**

	Nb. Exploitations fin 2017				Nb. Têtes fin 2017				Part Bio (% cheptel français)
	Certifiées bio *	Evol. / 16	Total bio + conversi on	Evol. / 16	Certifié es bio	Evol ./ 16	Total bio + conversion	Evol. / 16	
GRAND OUEST			170	13%			15 607	14%	
TOTAL FRANCE	926	10%	1 039	12%	61 173	15 %	66 991	14%	7,8%

Volume moyen produit par chèvre Bio (2015) :

615 L/ chèvre

17% des exploitations ont plus de 700 L/chèvre

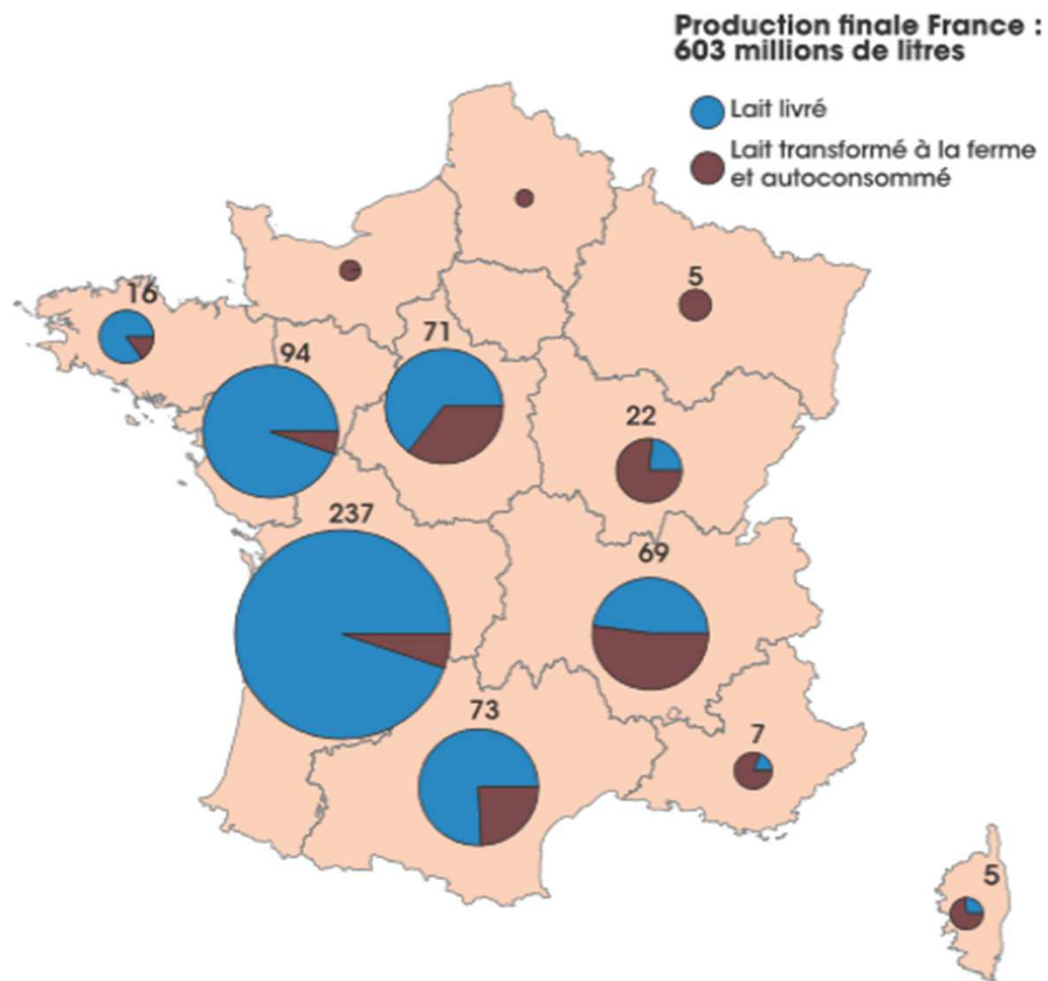
32% ont moins de 500 L/chèvre

Trois types d'exploitations caprines :

- Système livreur dont le lait est commercialisé en laiterie
- Système fromager dont la majorité de la production est transformée à la ferme et vendue en circuit-court
- Système mixte où une partie est transformée et une autre livrée à une laiterie.

RÉPARTITION GÉOGRAPHIQUE DE LA PRODUCTION DE LAIT DE CHÈVRE EN FRANCE

Source : GEB-Institut de l'Élevage d'après Agreste - SAA





PETITS RUMINANTS BIO

PRODUCTION DE LAIT DE CHÈVRE

Source : Agreste – Statistique Agricole Annuelle

en millions de litres	2000	2010	2014	2015	2016
Lait de chèvre	476	648	589	595	603
- dont livré aux industriels	70 %	81 %	78 %	78 %	78 %
- dont lait transformé à la ferme	30 %	19 %	22 %	22 %	22 %

LE POIDS DES 5 PRINCIPALES RÉGIONS DANS LA PRODUCTION LIVRÉE ET TRANSFORMÉE À LA FERME EN 2016

Source : Agreste – Statistique Agricole Annuelle

en millions de litres	Production régionale	Part dans la production française	Lait livré	Part des livraisons françaises	Lait transformé à la ferme	Part du lait transformé à la ferme
Nouvelle-Aquitaine	237	39 %	224	48 %	12	9 %
Pays de la Loire	94	16 %	89	19 %	5	4 %
Occitanie	73	12 %	55	12 %	18	13 %
Centre-Val de Loire	71	12 %	46	10 %	25	19 %
Auvergne-Rhône-Alpes	69	11 %	33	7 %	36	27 %
Total 5 régions	544	90 %	447	96 %	96	72 %

PRODUCTION DE LAIT DE CHÈVRE

Source : Agreste – Statistique Agricole Annuelle

en millions de litres	2000	2010	2014	2015	2016
Lait de chèvre	476	648	589	595	603
- dont livré aux industriels	70 %	81 %	78 %	78 %	78 %
- dont lait transformé à la ferme	30 %	19 %	22 %	22 %	22 %

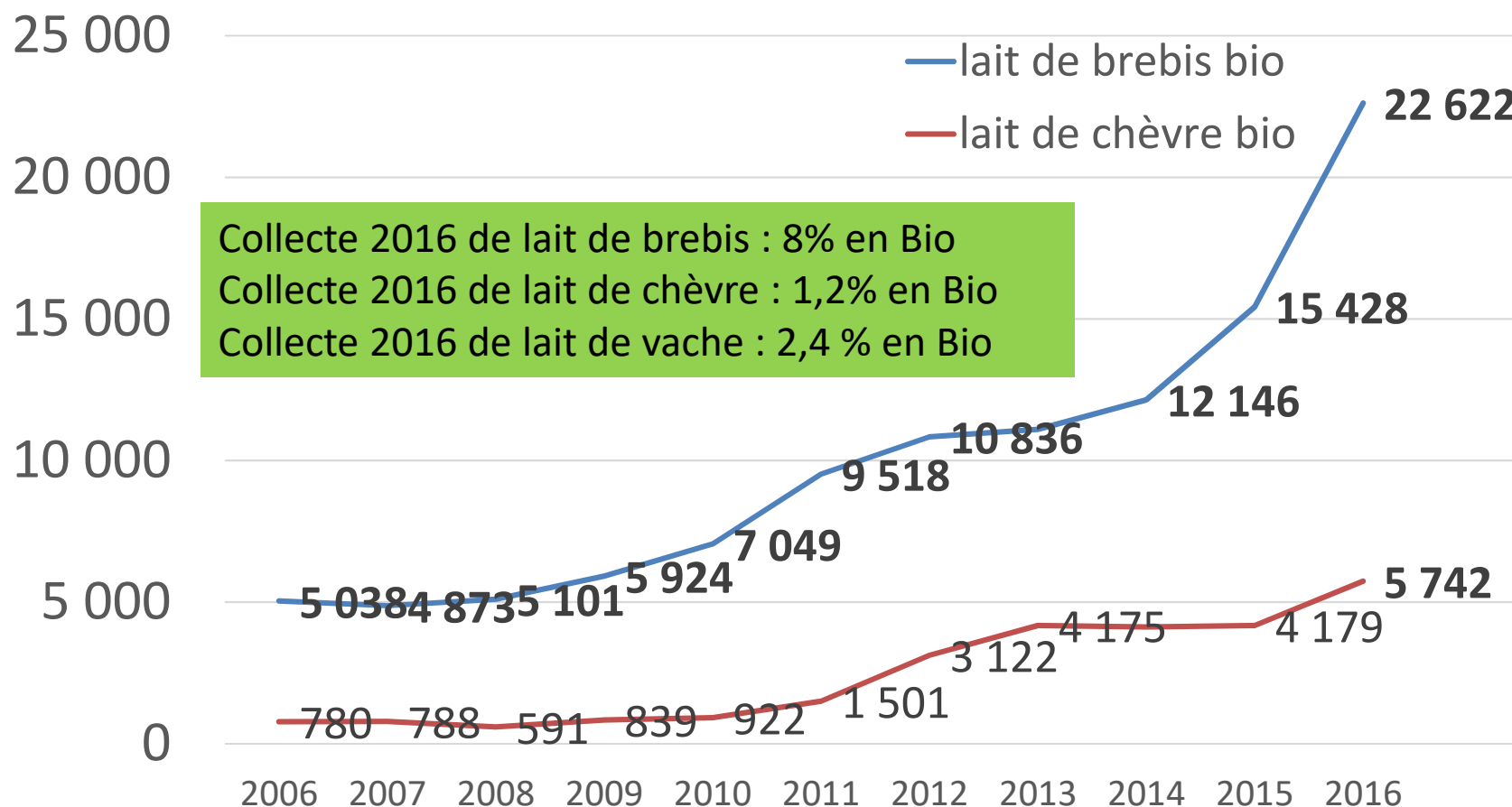
ÉVOLUTION DE LA PRODUCTION DE LAIT DE CHÈVRE BIOLOGIQUE EN FRANCE

Source : Agreste (Enquête Annuelle Laitière) et Agence BIO

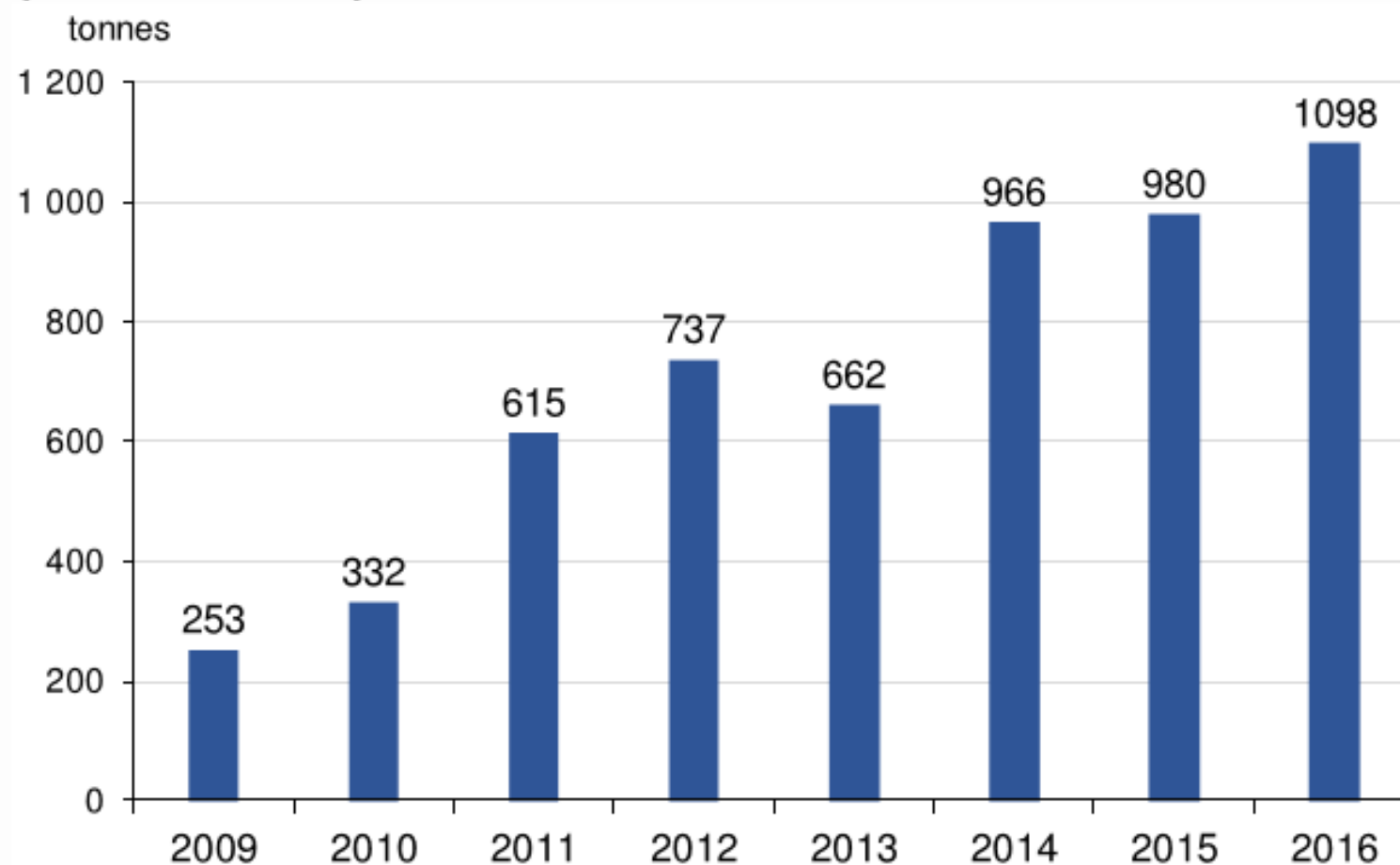
	2005	2010	2014	2015	2016
Nombre d'élevages certifiés	346	497	762	805	845
Nombre de chèvres certifiées	21 000	28 000	44 300	47 350	53 284
Lait « bio » livré (1 000 l)	1 336	1 100	4 122	4 179	5 742
Fabrications de fromages «bio» par l'industrie (t)	-	372	889	992	1 098

Filière Brebis & Chèvres Bio en forte croissance

Evolution des collectes de lait de brebis et de chèvre Bio (Enquête annuelle laitière/ SSP/ en milliers de litres.



Fabrications de fromages de chèvre biologiques (hors fondus)



Source : FranceAgriMer d'après Enquête annuelle laitière

Les fabrications Bio en augmentation

Données arrêtées au 21/08/2018 Enquête mensuelle laitière - lait Bio -

n°42/août 2018/ **Données de juin 2018** / FranceAgriMer

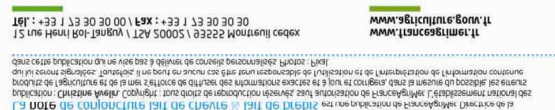
Libellé produits	mois	Evolution M/M-1 (%)	Evolution N/n-1 (%)	Cumul annuel 2018	Evolution N/N-1 (%)
Lait liquide conditionné de chèvre	S.	S.	S.	S.	S.
Lait liquide conditionné de brebis	S.	S.	S.	S.	S.
Fromages frais de chèvre	70	11,7	1,56	384	23,68
Fromages frais de brebis	S.	S.	S.	1261	13,19
Yaourt et lait fermenté au lait de chèvre	S.	S.	S.	S.	S.
Yaourt et lait fermenté au lait de brebis	654	1,98	9,6	3 669	4,3
Autres fromages de chèvre	10	-84,42	S.	320	-12,49
Autres fromages de brebis	70	-33,84	-2,88	766	21,39



Marché du fromages de chèvre Bio

Depuis un an (arrêté à juin 2018) les achats des ménages en fromages de chèvre Bio montrent une croissance à deux chiffres compte tenu des faibles tonnages. La part des fromages biologiques dans les achats des manages en fromages de chèvre est assez faible : 1,5%

Le prix moyen du fromage de chèvre Bio acheté par les ménages se situe à 17,7 €/ kg contre 12,2 €/ kg pour le conventionnel.





Marché du fromages de brebis Bio

Concernant la production biologique, d'après l'Enquête mensuelle laitière, les fabrications de fromages frais biologiques sur les 6 premiers mois de la campagne s'élèvent à 1 253 tonnes, soit une hausse de 14 %, tandis que les fabrications de yaourts et laits fermentés biologiques atteignent 3 677 tonnes, soit 4,8 % de plus que sur les 6 premiers mois de la campagne 2016-2017.

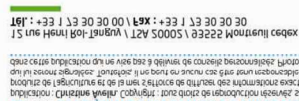


Table-Ronde :

- Gaec Berbis (producteur fromager Brebis)
- Noël Mahuas, producteur chèvre
- Bernard Quinton (Eurial)
- Youssef Mezdid (Triballat)
- Pierre Gautier (Terrena)

GAEC Lait Berbis La Croix-Helléan (56)

Marie-Eve Taillecours, Ludovic Josse et Rachel Pédron



2010

- Installation de Marie-Eve sur la ferme familiale initialement en VL
- Conversion en AB, aménagement des bâtiments, construction de la fromagerie, achat de 60 agnelles, 12 VL en production
- Fin 2010 arrêt des VL

2012

- Installation Ludovic 100 brebis laitières

2018

- Installation Rachel + 25 ha



Présentation de la ferme

Main d'œuvre

- 3 associés
- 1 salarié en CDI 10h hebdo
- 1 saisonnier à temps plein
Juillet/août



Animaux

- 110 brebis lacaunes
- 25 antenaises
- 4 béliers
- 8 cochons
- 15 génisses en pension
- 8 boeufs
- 2 vaches allaitantes



- Objectifs :**
- produire un lait de qualité en quantité suffisante
 - Avoir des brebis en bonne santé.

**110 brebis (215L/lactation)
(Monotraite)**



L'alimentation du troupeau

- Base de l'alimentation = Pâturage (Graminé + légumineuse)
- Mélange céréalier (orge + pois) 10 T/an / produit sur la ferme
- Achat de 6 T de bouchon de luzerne en 2018

Assolement du Broutais

- 3 ha de mélange céréalier
- 3 ha de Luzerne/Dactyle
- 18 ha de prairie dont 9ha en permanent
- **Objectif améliorer notre autonomie en protéine.**

Les défis en élevage

- Gérer la pression Parasitaire
- Le piétin
- Le renouvellement



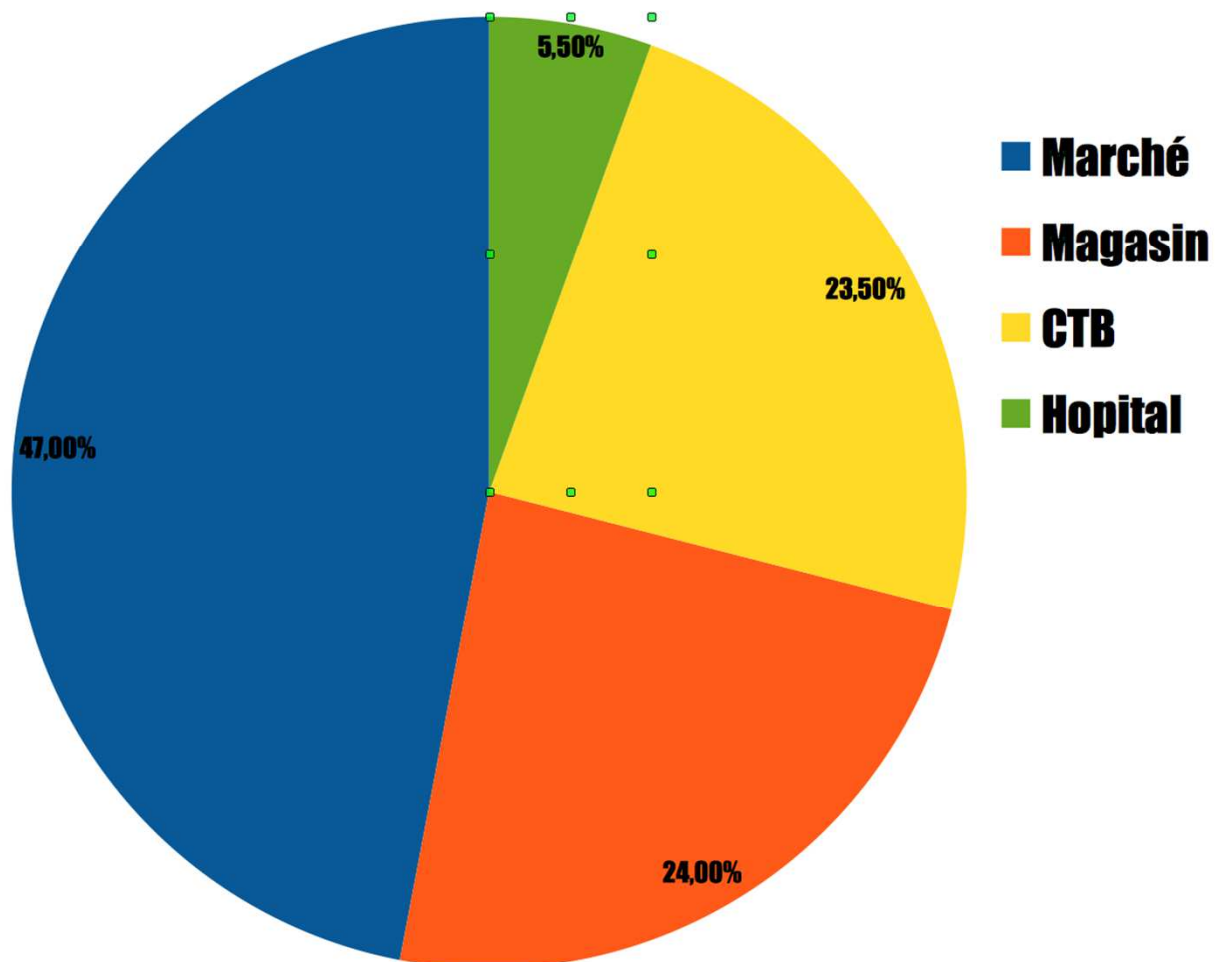
La Gamme

- Tomme de brebis
- Le Galouray (pâte molle)
- Fromage lactique
- Fromage blanc
- Mousse aux herbes
- Yaourt

Les lieux de vente

- 2 marchés Josselin et Ploërmel
- Clic ta berouette (site de commande en ligne)
- L'hôpital de Josselin
- 3 biocoop (Ploërmel, Pontivy, Loudéac)
- 3 épiceries (Ploërmel, Augan et Guer)
- 2 magasins à la ferme (Guilliers et Ploërmel)

Répartition du chiffre d'affaire par lieu de vente 2017



Présentation ferme de Noël Mahuas 1/2:

- Ferme caprine en Bio depuis 1994
- Nombre de chèvres : 160/170
- SAU : 37 ha dont 10 ha en céréales, le reste en herbe
- Culture en pure (Orge, Triticale, Maïs)
- 27 ha groupés près du bâtiment
- Gestion du pâturage simplifiée (cf. organisation du travail)
- Alimentation : pâturage parcelle d'1 ha + enrubanné + céréales

Présentation ferme de Noël Mahuas 2/2:

- Lactation : de début février à mi-novembre
- Production moyenne par chèvre par lactation : 820/850 litres
- Variabilité de la production : 600 à 870 litres/chèvre (selon les années, les conditions pédoclimatiques/qualité du fourrage)
Enrubanné ou pas,
- Prix moyen payé producteur : 850 €/ 1000 l.
- Collecte Eurial-Agrial



LA PRODUCTION LAIT DE CHEVRE BIO CHEZ AGRIAL

- **2016** :
 - 1,4 millions de litres de lait livrés par 9 élevages
 - 12 élevages en conversion
- **2017** :
 - 1,7 millions de litres de lait livrés par 13 élevages
 - 11 élevages en conversion
- **Estimation 2018** : 2,3 millions de litres par 21 élevages
- **Estimation 2019** : 3 millions de litres par 23 élevages





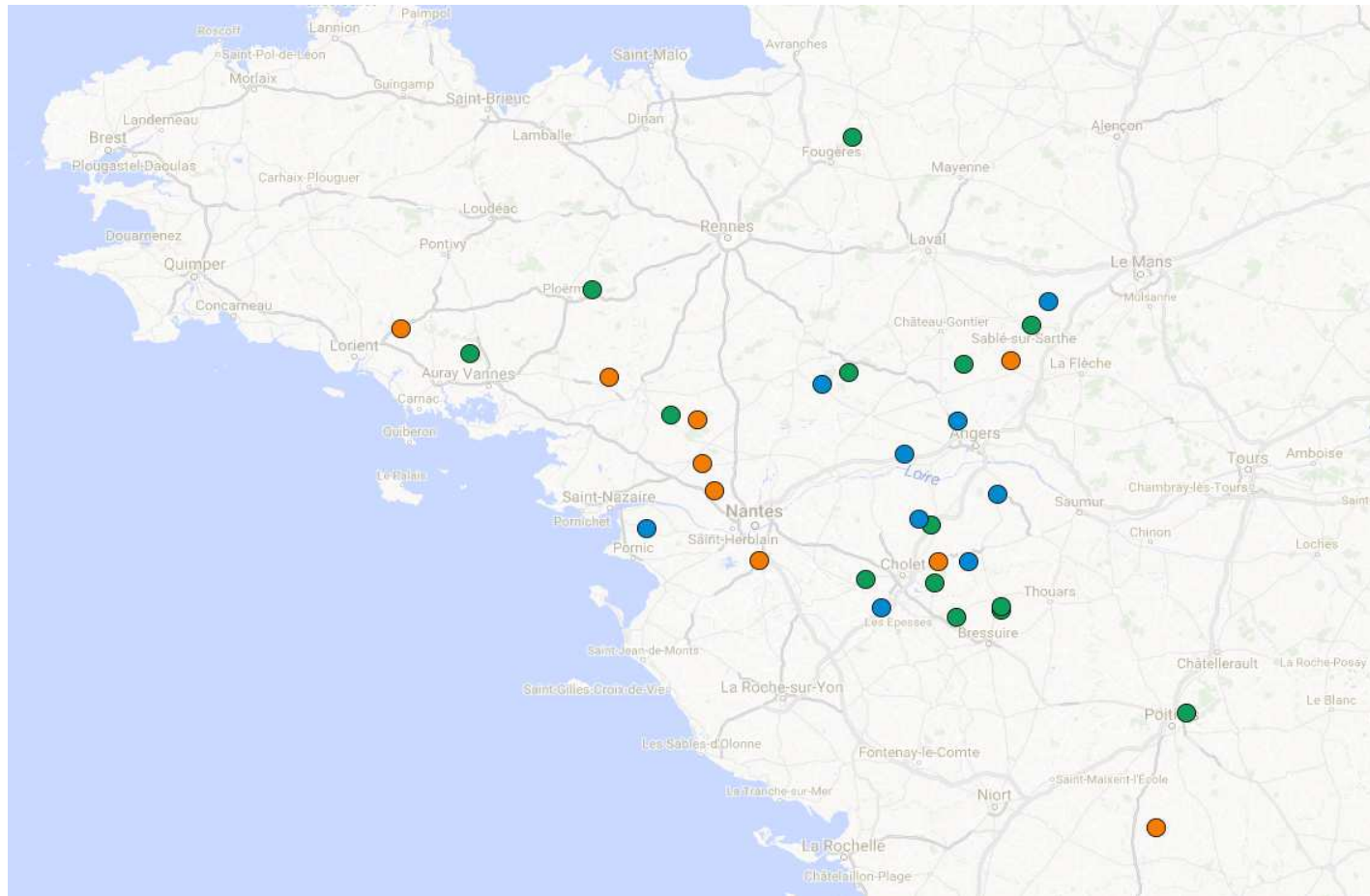
LA PRODUCTION LAIT DE CHEVRE BIO CHEZ AGRIAL

- Animation d'un groupe caprin bio : appui technique, démarche technico-économique
- Accompagnement des conversions
- Installation en bio





LA PRODUCTION en carte





TRANSFORMATION - COMMERCIALISATION

- Partenariat avec La Cloche d'Or (37), Triballat (35), Kerguillet (56) pour la collecte et la valorisation. Contrats pluriannuels
- 2010 : démarrage fabrication buchette SOIGNON BIO dans notre usine belge, 2017 : 650 t commercialisées
- Circuit GMS uniquement





TRANSFORMATION - COMMERCIALISATION

- Demande forte en RHD et en distribution spécialisée
- 2018 : décision de relocaliser la production de fromage en France, baisse des achats en Hollande
- 2019 : fabrication SOIGNON Bio lait français à LA CHAPELLE THIREUIL (79).





PETITS RUMINANTS BIO

Youssef Mezdid / Triballat

Présentation




 **Triballat**
NOYAL



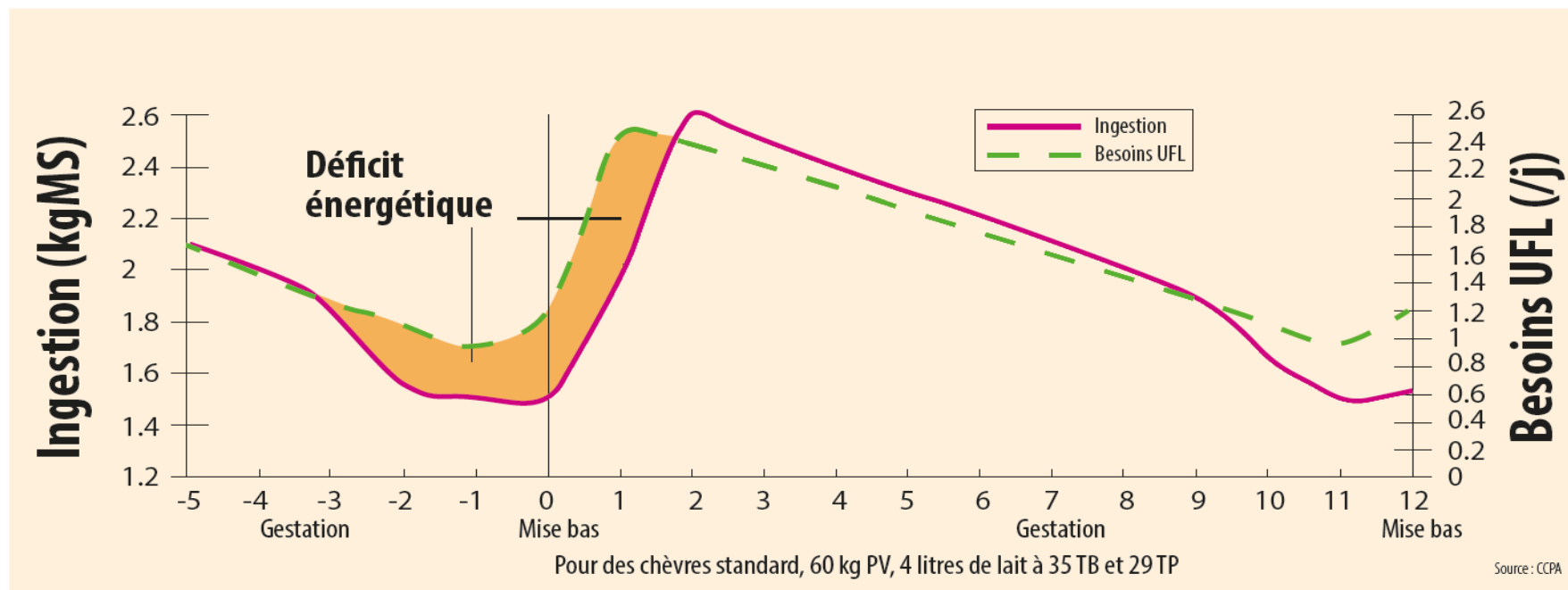
NOYAL

TERRENA et le CAPRIN



- **6** techniciens spécialisés en nutrition et **2** vétérinaires dédiés
- **450** exploitations suivies en conventionnel et **35** en bio
- Zones **Bretagne , Pays de la Loire , Nouvelle Aquitaine et Centre**
- Groupement de producteur  **69 000 chevreaux collectés**
- Partenaire nutrition de **Lactalis**
- **Programme alimentaire centré autour du fourrage**

COURBE DE LACTATION CAPRINE



- Saisonnalité de la production , attention fourrages
- Gestion des transitions et des périodes de stress
- Assurer de la persistance pour assurer la production

Technique

- **Choix des animaux** : potentiel génétique et intégrité sanitaire
- **Bâtiment** : bien dimensionné , adapté au pâturage et à la gestion des lots
- **Alimentation** : priorité autonomie fourragère
- **Elevage des jeunes** : garder le potentiel et sécuriser la production future
- **Génétique** : IA ou achat de boucs
- **Qualité des fourrages** : adaptée au potentiel du sol et à leur utilisation
- **Gestion du pâturage et du parasitisme**
- **Période de mise bas adaptée à la production fourragère**

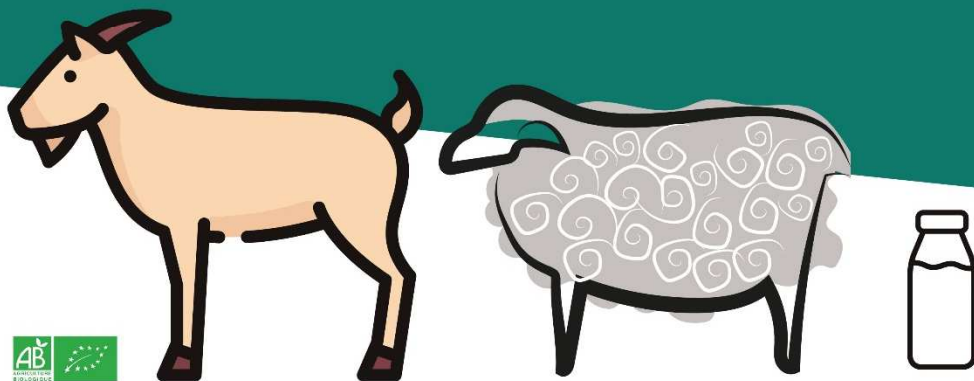
Economique

- **Dimensionnement :**
 - ⇒ litrage par unité de main d'œuvre
 - ⇒ litrage par chèvre
- **Type de commercialisation :** livreur / fromager
- **Vitesse de mise en croisière :** attention aux chevrettes
- **Efficacité des achats extérieurs** (protéine et énergie)



BIO GRAND OUEST

AGRICULTURE BIOLOGIQUE



Avec le soutien de

Merci pour votre attention !

Retrouvez-nous Hall 5 Stand B38