

Fiche Filière Lait Bio

Chiffres clés – Situation septembre 2017

Repères sur la production laitière Bio en Bretagne

La région Bretagne compte presque 700 fermes en Bovin lait Bio en 2016, 55 fermes en caprin Bio et 36 fermes en brebis laitière soit près de 800 fermes qui produisent du lait Bio, ce qui représente 32% de fermes Bio bretonnes.

L'orientation laitière de la Bretagne se confirme notamment par la vague de conversion Bio sans précédent en bovin lait en 2016. L'observatoire de la FRAB, recense 188 nouvelles fermes Bio en bovin lait en 2016, ce qui représente plus de 40% des nouvelles fermes Bio.

En nombre de têtes, la Bretagne regroupe plus de 25 000 vaches laitières certifiées Bio (+6% vs 2015), plus de 3 700 brebis laitières (+16% vs 2015) et plus de 4 400 chèvres (+26% vs 2015). Le cheptel laitier Bio breton connaît donc une forte croissance. La dynamique des conversions laitières Bio s'est ralentie en 2017 par rapport à 2016 mais elle sera sans doute supérieure aux années précédentes.

	Cheptel Bio Breton* en 2016	Evol. / 15
Vaches laitières	25 226	6%
Brebis laitières	3 747	16%
Chèvres	4 422	26%

*certifié Bio

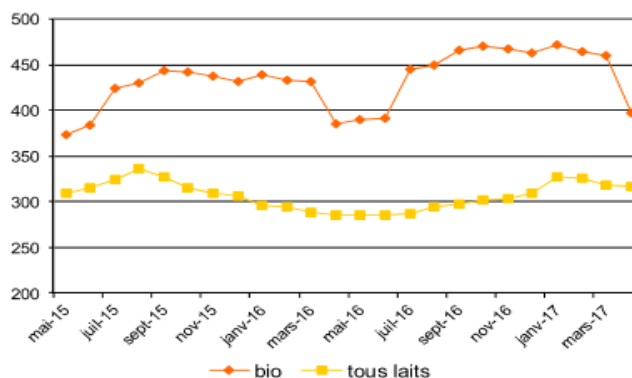
Agence Bio/OC

Prix du lait de vache Bio payé aux producteurs

Le prix du lait Bio de vache annuel moyen (38-32 TPC-TQC), pour l'année 2016, était de 436 € / 1000 litres alors que celui du conventionnel était de 294 €/1000 l.

En 2016, selon la saison, l'écart de prix entre le prix du lait Bio et du lait conventionnel varie entre 100 à 168 €/1000 (écart 2015 : 70 et 130€/ 1000 l). En moyenne sur l'année 2016, cet écart fut de 142 €/1000 l. Il explique les nombreuses conversions survenues en 2016. Il semble se réduire début 2017.

Prix du lait payé aux producteurs (38-32 TPC TQC)



Les opérateurs de la collecte et de la transformation de la filière laitière Bio bretonne

En 2016, le nombre d'opérateurs de la filière laitière Bio est stable. Une trentaine d'entreprises de collecte et/ou de transformation de lait biologique ont leur siège ou une unité de production situé en Bretagne (source Observatoire régional de la Transformation et de la Distribution Bio en Bretagne, IBB 2016). 6 principales structures de collecte réalisent la collecte de lait Bio. Parmi elles, 5 possèdent leurs propres outils de transformation. D'autres opérateurs des régions voisines interviennent également en Bretagne pour la collecte du lait. A ces opérateurs s'ajoutent également les producteurs transformateurs de lait de la région qui commercialisent en filière courte.

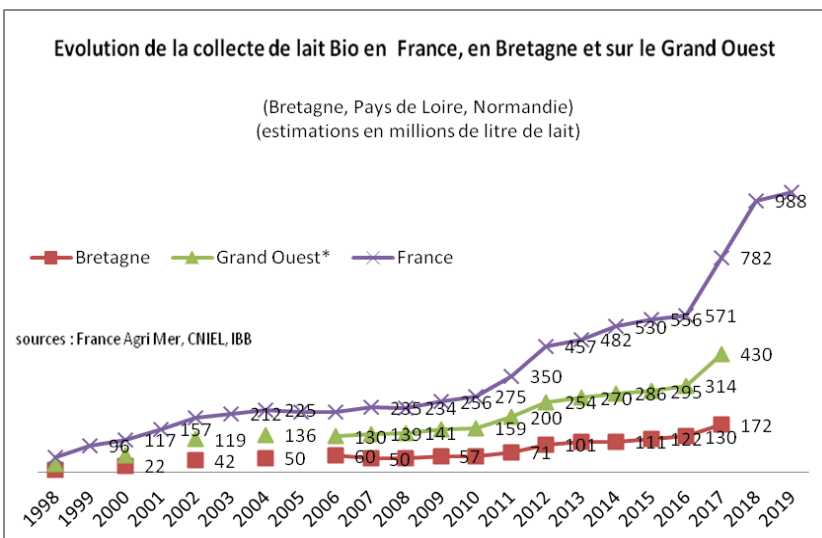
Par ailleurs, plus de 80 opérateurs certifiés Bio (crêperies, fromageries, biscuiteries...) intègrent des produits laitiers Bio dans leurs fabrications.

Collecte, conversion et transformation

En 2016, la production de lait Bio de vache était réalisée sur plus de **2 500 fermes Bio** en France. En brebis laitière, on dénombre 438 fermes Bio et en cabin. 845.

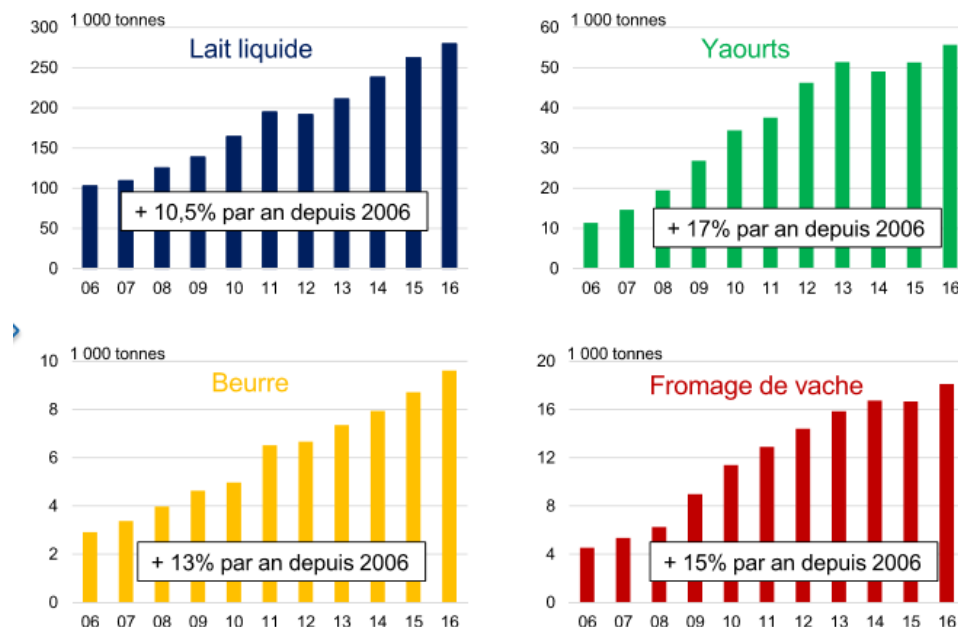
La collecte Bio 2016 s'est établie à **571 millions de litres de lait** de vache. Elle a baissé de 0,7% entre 2015 et 2016 pour des raisons climatiques. La collecte Bio représente 2,4% de la collecte laitière totale. Elle approchera les 700 millions de litres en 2017. En 2018, avec l'arrivée des conversions de 2016 en Bio, la collecte va croître de 50% pour atteindre voir dépasser fin 2019, le milliard de litres de lait Bio.

L'enquête conversion du CNIEL montre au 1^{er} semestre 2017 que 239 producteurs sont rentrés en conversion en France, soit un volume de lait de 93 millions de litres. Cela représente 3 fois moins de conversions que sur le 1^{er} semestre de 2016 durant lequel 706 producteurs se sont engagés pour 280 millions de litres. En comptant les conversions, le nombre de fermes en vaches laitières Bio a dépassé les 3000 en 2016.



Un peu plus de 50% de ce lait Bio est collecté dans les trois régions du Grand Ouest (Bretagne, Normandie et Pays de la Loire). La Bretagne produit en 2016 près de 130 millions de litres de lait de vache, 3 millions de litres de lait de chèvre et environ 750 000 litres de lait de brebis.

Transformation du lait de vache biologique



Source : EAL ; données 2016 estimées d'après le % d'évolution de l'EML

FranceAgriMer

Les fabrications de produits laitiers biologiques ont connu une forte dynamique de développement au cours des dix dernières années. Faute de matière, du fait des mauvaises conditions climatiques qui ont impacté la production et la collecte, la dynamique a été perturbée sur plusieurs produits fin 2016 début 2017, notamment pour le beurre, le lait liquide et le fromage.

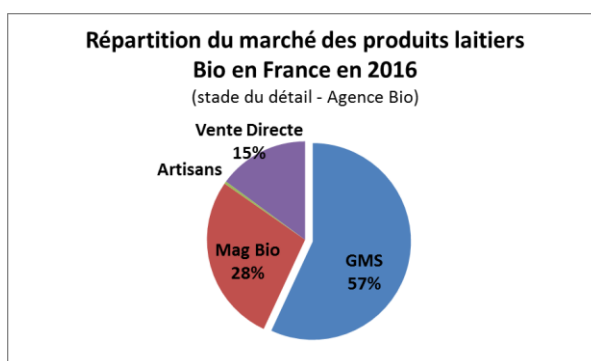
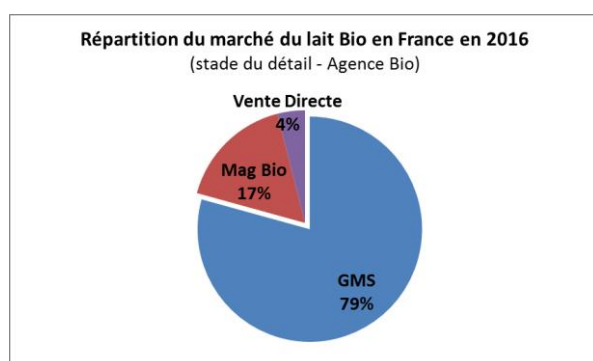


Distribution des produits laitiers Bio

Commercialisation des produits laitiers Bio

Concernant la commercialisation, les grandes surfaces alimentaires sont les principaux circuits de distribution des produits laitiers Bio en France en 2016 : elles représentent 79% des ventes (en valeur) pour le lait conditionné Bio et 57% pour les autres produits laitiers Bio (*Agence Bio 2017*). Cependant, en vente directe (15%) et en magasins spécialisés Bio (28%), les produits laitiers transformés représentent 43% des ventes.

Globalement entre 2015 et 2016, le marché du lait liquide a progressé de 7,2% et celui des produits laitiers de 19,3%. Le marché du lait Bio a dépassé en 2016 au stade du détail, les 800 millions d'euros.



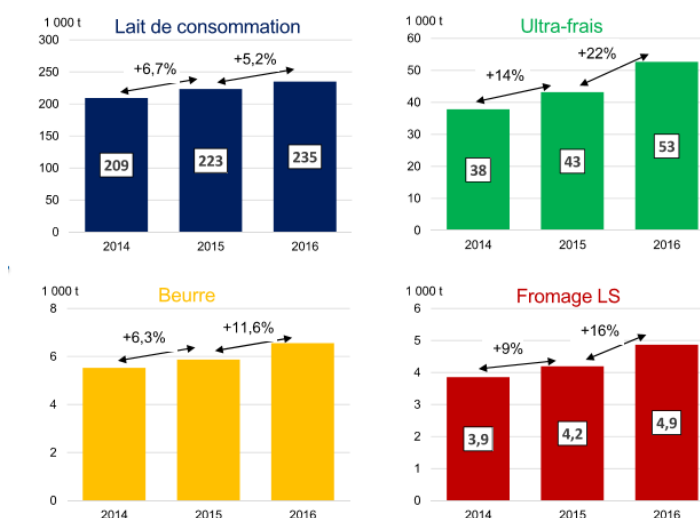
Consommation et Parts de marché du lait Bio

Les volumes commercialisés en Bio poursuivent leur progression sauf pour le lait liquide (conditions climatiques) et gagnent des parts de marché.

Le graphique ci-contre montre la progression des ventes en GMS des produits laitiers Bio en 2016. Cette dynamique se poursuit en 2017, sauf pour le lait de consommation.

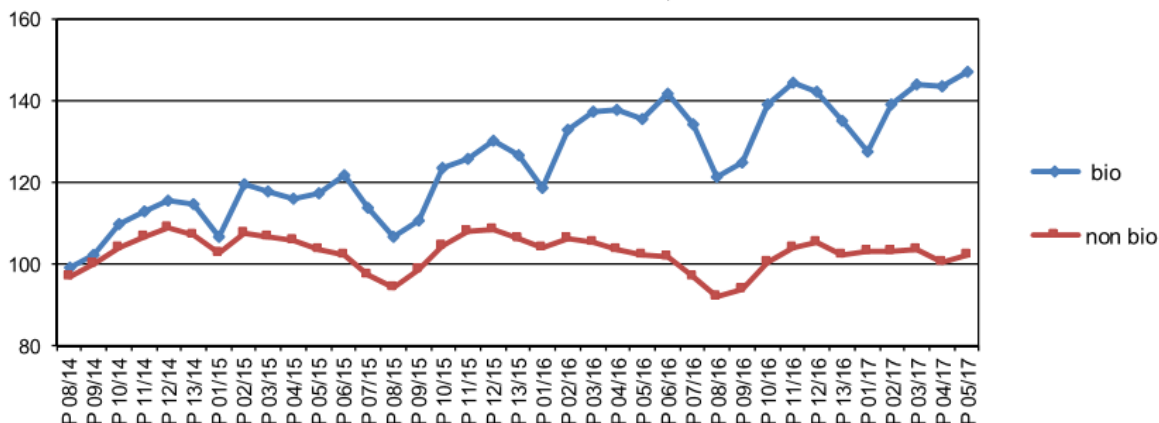
Dans le contexte paradoxal où le nombre de producteurs Bio augmente et la collecte baisse légèrement, les prix de vente consommateur des produits laitiers Bio jusque là orientés à la baisse ont tendance à remonter notamment pour le lait, le beurre et le fromage.

(CNIEL- IRI juin 2017).



- CNIEL Source : IRI * : hypers + supers + HD + e-commerce

Evolution des ventes en valeur des produits laitiers (lait, beurre, crème, ultra-frais, fromages, yaourts, poudre, fromages frais, desserts lactés ; base 100 en P1 2014 ; circuits HM/SM/HD/drive)



Source : panel IRI/CNIEL

Perspectives

Depuis 2012, la collecte de lait Bio permet de satisfaire la demande française sans avoir recours aux importations.

L'enquête annuelle "conversion Bio" du CNIEL confirme que le rythme des conversions a nettement repris depuis mi-2015. Rien qu'en Bretagne en 2016, 188 nouvelles fermes Bio en vache laitière ont été recensées. Cette forte dynamique de conversion Bio se ralentit sur 2017. Toutefois, le nombre de demande de diagnostic Pass'Bio en lait est déjà supérieur à 2015. La progression du nombre de producteurs de lait Bio va donc se poursuivre.

Les conditions climatiques ont impacté la collecte laitière Bio qui a légèrement baissé (-0,7%) en 2016 malgré l'augmentation du nombre de producteurs de lait Bio. Fin 2016, début 2017, certaines ruptures d'approvisionnement chez les distributeurs ont pu être observées sur le lait et le beurre notamment.

Avec le nombre important des conversions de 2016 qui arriveront sur le marché en 2018, le potentiel de croissance de la collecte est important. Fin 2019, la production française de lait Bio pourrait dépasser le milliard de litres.

Sources : Journée Filières et Technique lait Bio - IBB - mars 2016, Journée Filières et Technique ovin lait - IBB - oct. 2015. "Observatoire régional de la production biologique", Chiffres clés 2016 - Agence Bio Edition 2017. Evaluation du marché alimentaire biologique (AND-I/ Agence Bio, 2016), "Lait biologique en France - Collecte, fabrications et commercialisation, CNIEL 2016, Notes de conjoncture et enquêtes laitières mensuelles de FranceAgriMer 2016 et 2017.

Votre contact à Initiative Bio Bretagne :

Goulven Oillic

Coordinateur "Filières, Restauration Collective, Etudes et Développement Economique"

Tél. : 02 99 54 03 50 – goulven.oillic@bio-bretagne-ibb.fr

L'utilisation de tout ou partie de ce document est soumise à l'accord de son auteur à Initiative Bio Bretagne :

contact@interbiobretagne.asso.fr



Avec le soutien de



INITIATIVE BIO BRETAGNE

Le réseau de l'Initiative Bio en Bretagne

Animation des filières | Promotion | Recherche-expérimentation

2, Square René Cassin | Immeuble Les Galaxies | 35700 RENNES

Tél : 02 99 54 03 23 | Fax : 02 99 33 98 06

contact@bio-bretagne-ibb.fr

www.bio-bretagne-ibb.fr