



L'Agriculture BIO, qu'est-ce que c'est ?

BRETAGNE®

Stabilité et richesse du sol



Interdiction des produits chimiques de synthèse



Biodiversité animale et végétale



Non-utilisation d'OGM



Qualité de l'eau et de l'air



Préservation des paysages



Respect du bien-être animal



Agriculture Biologique... Les enjeux pour la Bretagne

L'Agriculture Biologique permet la préservation du territoire et de son environnement naturel et la **reconquête de la qualité de l'eau et du milieu marin**, avec **des implications socio-économiques importantes** au plus grand profit d'autres secteurs : **tourisme, conchyliculture, apiculture...**



www.bio-bretagne-ibb.fr



Manger BIO : la qualité globale

BRETAGNE®

Environnement



Air



Eau



Goût



Santé



Le saviez-vous ? Les fermes Bio génèrent plus d'emplois

Les fermes Bio sont plus consommatrices de travail que les fermes non Bio, quelles que soient les productions. Le mode de production biologique induit en effet davantage de main d'œuvre. **L'Agriculture Biologique participe ainsi au maintien de l'activité en milieu rural !**



Réseau Gab * Frab
Les Agriculteurs Bio de Bretagne

En partenariat avec le réseau FRAB-GAB-MAB



[f BioBretagne](https://www.facebook.com/BioBretagne)
[@IBB_BioBretagne](https://www.twitter.com/IBB_BioBretagne)



Avec le soutien de :



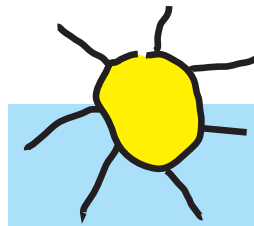
www.bio-bretagne-ibb.fr



Manger BIO : la garantie de produits contrôlés !

BRETAGNE®

Une réglementation rigoureuse
Un contrôle strict



Pourquoi consommer des fruits et légumes de saison ?

Le respect de la saisonnalité est liée à l'aire géographique de consommation : consommer des produits Bio d'origine régionale, en priorité, réduit le transport des marchandises (rejet de CO₂). **Pensez-y : les fruits et légumes de saison sont aussi les plus savoureux !**



www.bio-bretagne-ibb.fr