

- C. Essais réalisés dans le cadre de prestations de service
i. Evaluation variétale tomate Cœur de Bœuf (SOLIBAM)



ESPECE : TOMATE
ANNEE 2013
EVALUATION VARIETALE DE TOMATES DE TYPE CŒUR DE
BŒUF
PROGRAMME SOLIBAM



Plateforme Agrobiologique d'Initiative Bio Bretagne à Suscinio
C/O Lycée de Suscinio
29 600 MORLAIX

Date : Janvier 2014
Rédacteur(s) : Mathieu Conseil (P.A.I.S.)
Participants à l'action : Andrea Adamko (P.A.I.S.)

OBJECTIFS

Evaluer dans le contexte pédoclimatique de la Plateforme Agrobiologique d'Initiative Bio Bretagne des populations de tomates et leur descendance, dans un objectif de sélection de tomate de type Cœur de Bœuf.

Les plantes retenues peuvent être sélectionnées sur des critères d'aspect (correspondance au type variétal Cœur de Bœuf – *objectif du programme Solibam*), ou d'intérêt pour la filière bio bretonne (rusticité, rendement, originalité, ...).

MATERIEL ET METHODES

Matériel végétal :

Le matériel végétal fourni par les Ets Gautier Semences est le suivant :

- 5 populations « parentes » issues des travaux de Gautier Semences : CdBP 1, 3, 4, 8 et 10
- 300 graines issues des croisements entre ces plantes parentes.

Itinéraire culturel :

Calendrier :

- Semis le 28 mai
- Plantation le 16 juillet
- Récolte entre fin septembre et fin octobre (récolte hebdomadaire)

Densité de plantation : 1,8 plants/m²

Précédent : mâche, courgette de printemps
Fertilisation : compost de déchets verts (20 T/ha), et apport d'engrais organique (10/3/3 ; 30 Unités d'N) et Pantenkali.

Dispositif expérimental :

La parcelle d'essai est une parcelle de 350 m², (une chapelle du bitunnel froid de la P.A.I.S. ; 5 planches, à raison de 2 rangs par planche, irrigation au goutte à goutte).

Les populations parentes sont plantées selon un dispositif bloc à 3 répétitions de 10 plantes, au milieu de notre parcelle d'essai.

Le reste de la parcelle est planté avec la descendance de ces variétés.

Observations :

Description variétale (fruits, feuillage, photographie), pesée de la récolte par bouquet (par parcelle élémentaire pour les parents, et par plante pour les plantes sélectionnées).

CONTEXTE CLIMATIQUE

L'été a été particulièrement sec et chaud (jusqu'à mi-septembre). L'automne a ensuite été nettement plus humide et peu lumineux.

Ce contexte a permis à la culture, malgré une plantation tardive, d'arriver rapidement au stade récolte. Cependant, la récolte a été limitée aux 4 premiers bouquets, les températures baissant en octobre et des symptômes de botrytis et de mildiou se

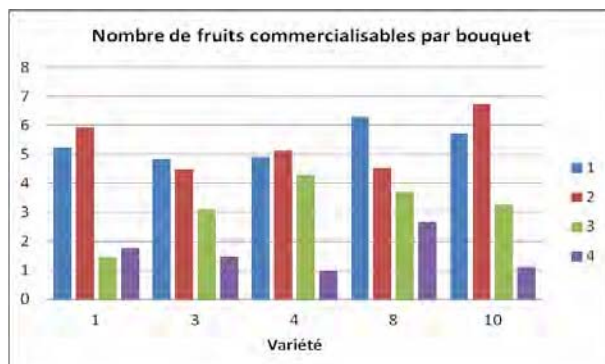
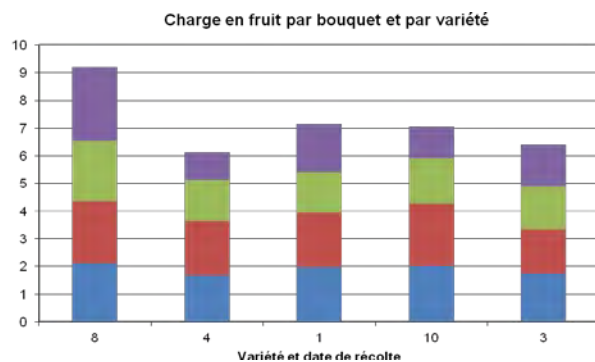
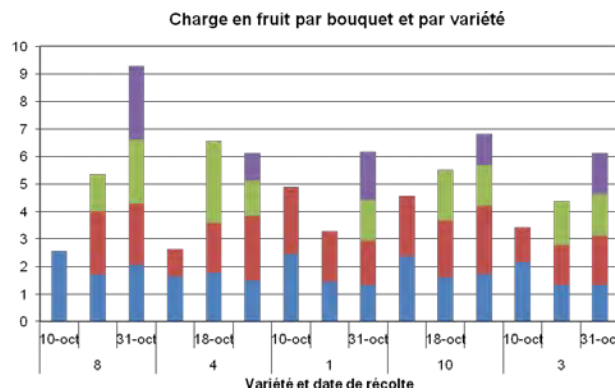
généralisant dans la culture malgré des interventions phytosanitaires répétées.

(nombre et poids de fruits par bouquet, rendement, poids moyen des fruits, type de fruit ...).

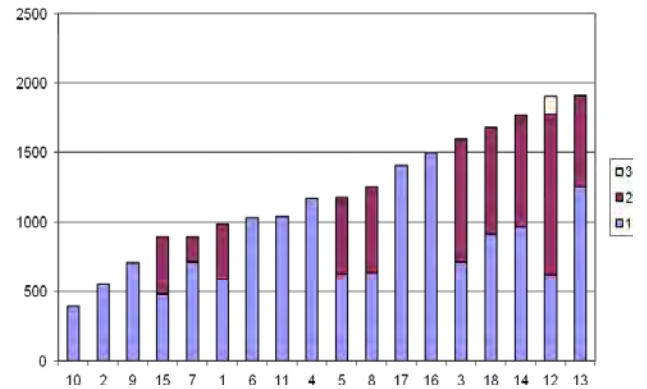
RESULTATS

RECOLTE DES PARENTS

Le suivi de la récolte nous permet de déterminer le nombre de fruits bruts récoltés par variété, date de récolte et par bouquet, et le nombre de fruits commercialisables récoltés (cf. graphiques suivants).

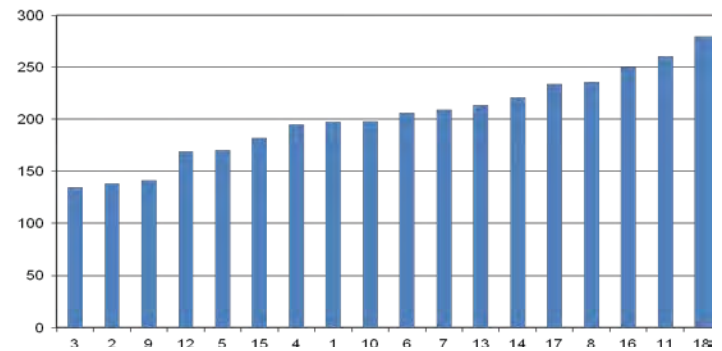


Poids de fruits récoltés par bouquet et par plante sélectionnée (en g)



DISCUSSION – CONCLUSION

Poids moyen des fruits (g)



Rédacteur : Mathieu Conseil

Plateforme Agrobiologique d'Initiative Bio Bretagne à Suscinio
 c/o Lycée de Suscinio
 29 600 Morlaix
 Contact : mathieu.conseil@interbiobretagne.asso.fr
 Tel : 02.98.72.06.95.

RECOLTE DES PLANTES RETENUES

18 plantes ont été retenues parmi les 300 initialement plantées. Elles ont été photographiées et leur récolte analysée