

Une exposition sur les atouts du cahier des charges et des pratiques de l'Agriculture Biologique dans l'atténuation du réchauffement climatique et l'adaptation au changement climatique

Alors que la France s'apprête à accueillir la prochaine conférence des Nations unies sur les changements climatiques (Paris - du 30 novembre au 11 décembre 2015), dite COP21, Initiative Bio Bretagne (IBB) propose une exposition, en 4 panneaux, rappelant la participation de l'agriculture au réchauffement climatique et présentant les atouts de l'Agriculture Biologique pour contribuer à la réduction des émissions de gaz à effet de serre du secteur agricole et pour l'adaptation aux conséquences du changement climatique.

Cette exposition est mise à disposition sur notre site Internet (www.bio-bretagne-ibb.fr), téléchargeable en format haute définition pour une utilisation simplifiée et gratuite par le plus grand nombre, sur les thèmes suivants :

- Agriculture et réchauffement climatique (panneau 1)
- La Bio : un cahier des charges et des pratiques qui rejoignent les préconisations des experts (panneau 2)
- Et plus précisément... Comment la Bio contribue-t-elle à la réduction des GES - Gaz à Effet de Serre (panneau 3)
- Réduire les émissions de GES... Mais aussi s'adapter aux nouvelles conditions climatiques - Les atouts de la Bio (panneau 4)

Ce livret reprenant les 4 visuels en format A4 est disponible en complément.

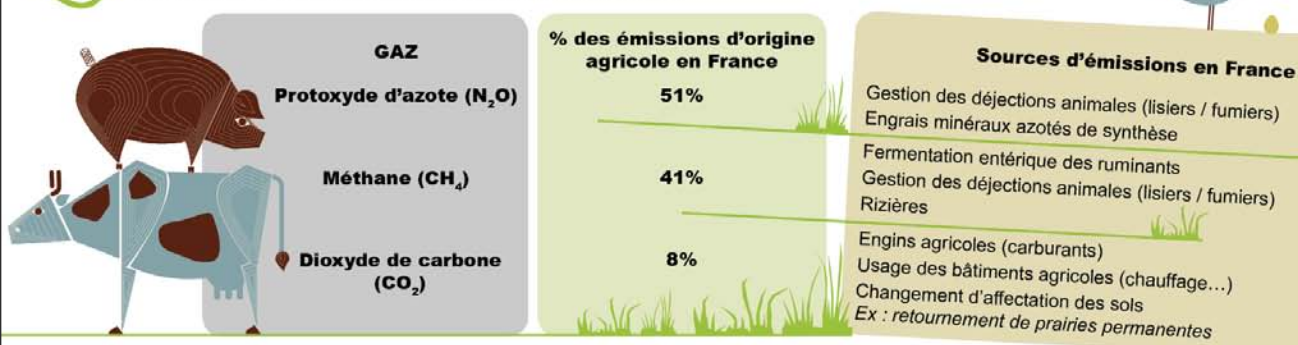


Avertissement : les visuels restent la propriété d'Initiative Bio Bretagne (IBB) et ne peuvent être modifiés. Chaque fichier téléchargeable est conçu pour une taille d'impression maximale de 80 x 60 cm (format A1). L'impression sur tous les formats inférieurs est donc possible sans altération de la qualité.

Agriculture et réchauffement climatique

Le réchauffement climatique est lié à l'augmentation des émissions de Gaz à Effet de Serre (GES)
21% des émissions françaises de GES sont dues à l'agriculture*

① Principales émissions de gaz à effet de serre (GES) en agriculture en France**



Des émissions indirectes de GES... L'**ammoniac** fuyant des stockages de fumier et du fumier des bâtiments d'élevage (étables, laiteries). La volatilisation de l'ammoniac dans l'air conduit indirectement à des émissions de protoxyde d'azote (N₂O), gaz à effet de serre très puissant. Après condensation et coagulation, il conduit aussi à la formation de particules fines inorganiques dans l'air. La France est le premier pays européen émetteur d'ammoniac dans l'air.



② Stockage du carbone et de l'azote

Carbone et azote séquestrés sous forme organique, c'est autant de GES en moins dans l'atmosphère !

Dans le sol qui contient une plus ou moins grande teneur en Matières Organiques

Dans les arbres (haies, forêts, agroforesterie) **et les prairies permanentes**



③ Utilisation d'énergies non renouvelables

Les énergies fossiles libèrent des GES dans l'atmosphère : en particulier via la consommation de **carburant** pour le machinisme agricole et les consommations d'**énergie pour la fabrication d'engrais minéraux de synthèse**.

Pour relever le défi du changement climatique, deux questions posées à l'agriculture

■ Comment réduire les émissions de GES ?

■ Comment s'adapter au changement climatique ?

Sources : *Inventaire France, périmètre Kyoto, CITEPA / MEDDE, avril 2014 - ** Agriculture et gaz à effet de serre - état des lieux et perspectives, RAC-F et Fondation Nicolas Hulot, septembre 2010

Où trouver des produits Bio en Bretagne ? Rien de plus facile...
www.bio-bretagne-ibb.fr



INITIATIVE BIO BRETAGNE | Le réseau de l'Initiative Bio en Bretagne
Animation des filières | Promotion | Recherche-expérimentation
www.bio-bretagne-ibb.fr



Avertissement : les visuels restent la propriété d'Initiative Bio Bretagne (IBB) et ne peuvent être modifiés.

Chaque fichier téléchargeable est conçu pour une taille d'impression maximale de 80 x 60 cm (format A1). L'impression sur tous les formats inférieurs est donc possible sans altération de la qualité.

Agriculture Bio et Climat : Une exposition sur les atouts du cahier des charges et des pratiques de l'Agriculture Biologique dans l'atténuation du réchauffement climatique et l'adaptation au changement climatique

Panneaux téléchargeables en haute définition sur www.bio-bretagne-ibb.fr (Actualités > Grand public)

Ou en lien direct : www.bio-bretagne-ibb.fr/actualite/actualites-nationales/agriculture-bio-et-climat-lexpo

La BIO : un cahier des charges et des pratiques qui rejoignent les préconisations des experts !

① Ce que disent les experts

Agriculture et réchauffement climatique : que préconise le GIEC* ?

Les options d'atténuation les plus rentables dans l'agriculture sont "la gestion des terres cultivées, la gestion des pâturages et la restauration des sols organiques".

Contribution de l'agriculture française à la réduction des GES : les actions techniques à mener selon l'Inra**

- ✓ Réduire le recours aux engrais minéraux de synthèse,
 - ✓ Accroître la part des légumineuses,
 - ✓ Introduire davantage de cultures intermédiaires,
 - ✓ Développer l'agroforesterie et les haies,
 - ✓ Optimiser la gestion des prairies
- ... font partie des 10 mesures identifiées.

② Ce que fait la Bio

L'Agriculture Biologique, c'est un cahier des charges strict !

Interdiction des produits chimiques de synthèse
Obligation de lien au sol
Pâturage obligatoire des ruminants...

L'Agriculture Biologique, ce sont des pratiques qui contribuent à la baisse des émissions de GES.

Implantation de plus de légumineuses
Moindre densité des animaux...



Sources : *Groupe d'experts intergouvernemental sur l'évolution du climat (GIEC), IPCC 2014 : Climate Change 2014 : Synthesis Report. **Quelle contribution de l'agriculture française à la réduction des émissions de gaz à effet de serre ? Inra, juillet 2013

Où trouver des produits Bio en Bretagne ? Rien de plus facile...
www.bio-bretagne-ibb.fr



INITIATIVE BIO BRETAGNE | Le réseau de l'Initiative Bio en Bretagne
Animation des filières | Promotion | Recherche-expérimentation
www.bio-bretagne-ibb.fr



Avertissement : les visuels restent la propriété d'Initiative Bio Bretagne (IBB) et ne peuvent être modifiés.

Chaque fichier téléchargeable est conçu pour une taille d'impression maximale de 80 x 60 cm (format A1). L'impression sur tous les formats inférieurs est donc possible sans altération de la qualité.

Agriculture Bio et Climat : Une exposition sur les atouts du cahier des charges et des pratiques de l'Agriculture Biologique dans l'atténuation du réchauffement climatique et l'adaptation au changement climatique

Panneaux téléchargeables en haute définition sur www.bio-bretagne-ibb.fr (Actualités > Grand public)

Ou en lien direct : www.bio-bretagne-ibb.fr/actualite/actualites-nationales/agriculture-bio-et-climat-lexpo

Et plus précisément...

Comment la BIO contribue-t-elle à la réduction des GES ?

L'Agriculture Biologique et le...

Dioxyde de carbone

CO₂

Dans le cahier des charges Bio

Absence d'engrais de synthèse

Dans les pratiques des agrobiologistes

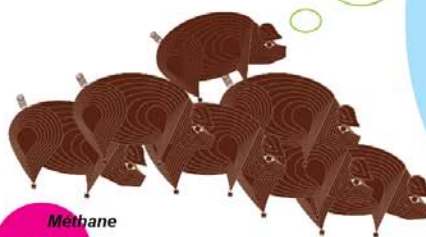
Moindre changement d'affectation des sols avec :

Maintien, voire restauration des prairies et des zones naturelles

Elevages des ruminants via des systèmes plus herbagers et interdiction des OGM

Ainsi, il n'y a pas de participation à la déforestation dans les pays tiers producteurs de soja OGM

Bémol : utilisation potentiellement plus fréquente d'engins agricoles pour désherber mécaniquement



Méthane

CH₄

Dans le cahier des charges Bio

Obligation d'un accès au plein air induisant une moindre émission de GES via les déjections par rapport aux déjections de bâtiment

Dans les pratiques des agrobiologistes

Compostage des déjections

qui compense la moindre digestibilité de l'herbe par rapport aux concentrés

Protoxyde d'azote

N₂O

Dans le cahier des charges Bio

Moindre densité d'animaux donc moins de déjections par unité de surface

Logement des animaux moins émetteur de GES

Interdiction du caillebotis intégral et obligation d'un accès à l'extérieur, donc moindre d'accumulation de fumier et de lisier dans les bâtiments.

Dans les pratiques des agrobiologistes

Moindre fertilisation azotée et participation accrue au stockage de l'azote dans les sols par :

Le recours aux légumineuses, fixatrices d'azote atmosphérique

L'implantation de cultures intermédiaires servant à piéger les nitrates durant les périodes à risques de lessivages

Les techniques de semis sous couverts, pour favoriser l'implantation rapides de cultures et diminuer la période de sol nu

+ L'Agriculture Biologique...

... favorise le stockage du carbone et de l'azote

Un taux de matière organique des sols élevé :

- Incorporation des résidus de récolte et engrais verts
- Rotations de cultures diversifiées, absence d'engrais et de pesticide de synthèse qui perturbent la vie du sol

Des prairies permanentes maintenues

Davantage de haies, de systèmes bocagers, et de pâturages

... réduit l'utilisation d'énergies non renouvelables du fait de la non-utilisation d'engrais de synthèse d'origine pétrolière

Où trouver des produits Bio en Bretagne ? Rien de plus facile...
www.bio-bretagne-ibb.fr



INITIATIVE BIO BRETAGNE | Le réseau de l'Initiative Bio en Bretagne
Animation des filières | Promotion | Recherche-expérimentation

www.bio-bretagne-ibb.fr

IBB Le réseau de l'Initiative Bio en Bretagne

Avertissement : les visuels restent la propriété d'Initiative Bio Bretagne (IBB) et ne peuvent être modifiés.

Chaque fichier téléchargeable est conçu pour une taille d'impression maximale de 80 x 60 cm (format A1). L'impression sur tous les formats inférieurs est donc possible sans altération de la qualité.

Agriculture Bio et Climat : Une exposition sur les atouts du cahier des charges et des pratiques de l'Agriculture Biologique dans l'atténuation du réchauffement climatique et l'adaptation au changement climatique

Panneaux téléchargeables en haute définition sur www.bio-bretagne-ibb.fr (Actualités > Grand public)

Ou en lien direct : www.bio-bretagne-ibb.fr/actualite/actualites-nationales/agriculture-bio-et-climat-lexpo

Réduire les émissions de GES...

Mais aussi s'adapter aux
nouvelles conditions climatiques

Les atouts de la Bio!

Le réchauffement climatique induit des évolutions qui impacteront les activités agricoles :

Modification des aires "naturelles" de production des cultures

Instabilité et aléas climatiques extrêmes plus fréquents Sécheresses, tempêtes, vagues de froid, fortes précipitations...

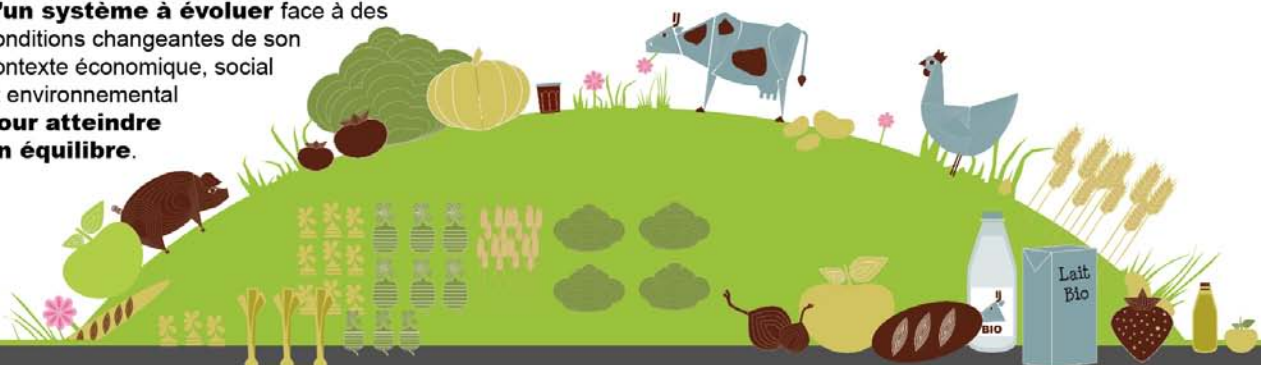
Modifications des disponibilités en eau
Développement d'agents pathogènes et évolution de leurs zones de propagation



Face à ces évolutions, la **résilience** des systèmes de production sera prépondérante : il s'agit de **l'aptitude d'un système à évoluer** face à des conditions changeantes de son contexte économique, social et environnemental **pour atteindre un équilibre.**

Les systèmes en Agriculture Biologique sont plus résilients car :

- Ils privilégient des **variétés et espèces plus résistantes**
- La **diversité des ressources** et la **complexité des systèmes** en Bio permettent une meilleure adaptation au changement climatique et une moindre sensibilité aux événements extrêmes
- Des **sols vivants et perméables** retiennent mieux l'eau et sont plus stables



Manger Bio : la qualité globale

Environnement | Air | Eau | Goût | Santé

Où trouver des produits Bio en Bretagne ? Rien de plus facile...
www.bio-bretagne-ibb.fr



 BioBretagne
 @IBB_BioBretagne



INITIATIVE BIO BRETAGNE | Le réseau de l'Initiative Bio en Bretagne
Animation des filières | Promotion | Recherche-expérimentation
www.bio-bretagne-ibb.fr

 Le réseau de l'Initiative Bio en Bretagne

Avertissement : les visuels restent la propriété d'Initiative Bio Bretagne (IBB) et ne peuvent être modifiés.

Chaque fichier téléchargeable est conçu pour une taille d'impression maximale de 80 x 60 cm (format A1). L'impression sur tous les formats inférieurs est donc possible sans altération de la qualité.

Agriculture **Bio** et Climat : Une exposition sur les atouts du cahier des charges et des pratiques de l'Agriculture Biologique dans l'atténuation du réchauffement climatique et l'adaptation au changement climatique

Panneaux téléchargeables en haute définition sur www.bio-bretagne-ibb.fr (Actualités > Grand public)

Ou en lien direct : www.bio-bretagne-ibb.fr/actualite/actualites-nationales/agriculture-bio-et-climat-lexpo

L'association Initiative Bio Bretagne (IBB) est une plate-forme, un réseau d'entreprises et d'acteurs bretons souhaitant contribuer au développement et à la promotion de la filière Agriculture Biologique et des produits biologiques et renforcer leur développement économique et leurs activités dans cette filière.

Ouverte à tous les acteurs de la filière Bio en Bretagne, des agriculteurs aux consommateurs, Initiative Bio Bretagne met en œuvre des actions s'inscrivant dans les 3 pôles de missions de l'association :

- Animation des filières
- Promotion et communication
- Recherche - expérimentation

Restez connectés !

Où trouver des produits Bio en Bretagne ? Rien de plus facile...

www.bio-bretagne-ibb.fr



Initiative Bio Bretagne recense les lieux de vente spécialisés dans la distribution des produits Bio :

- Magasins spécialisés Bio
- Boucheries-charcuteries
- Boulangeries
- Vente directe à la ferme et magasins de producteurs
- Marchés Bio
- Paniers et Amaps
- Magasins d'entreprise et d'artisan
- Restaurants et traiteurs
- Vente en ligne...

BioBretagne

@IBB_BioBretagne



Manger

Bio

la qualité

globale

Environnement

Air

Eau

Goût

Santé



Avec le soutien de

