

Réduire les émissions de GES...

Mais aussi s'adapter aux
nouvelles conditions climatiques

Les atouts de la Bio!

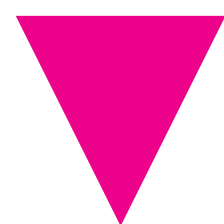
Le réchauffement climatique induit des évolutions qui impacteront les activités agricoles :

Modification des aires "naturelles" de production des cultures

Instabilité et aléas climatiques extrêmes plus fréquents Sécheresses, tempêtes, vagues de froid, fortes précipitations...

Modifications des disponibilités en eau

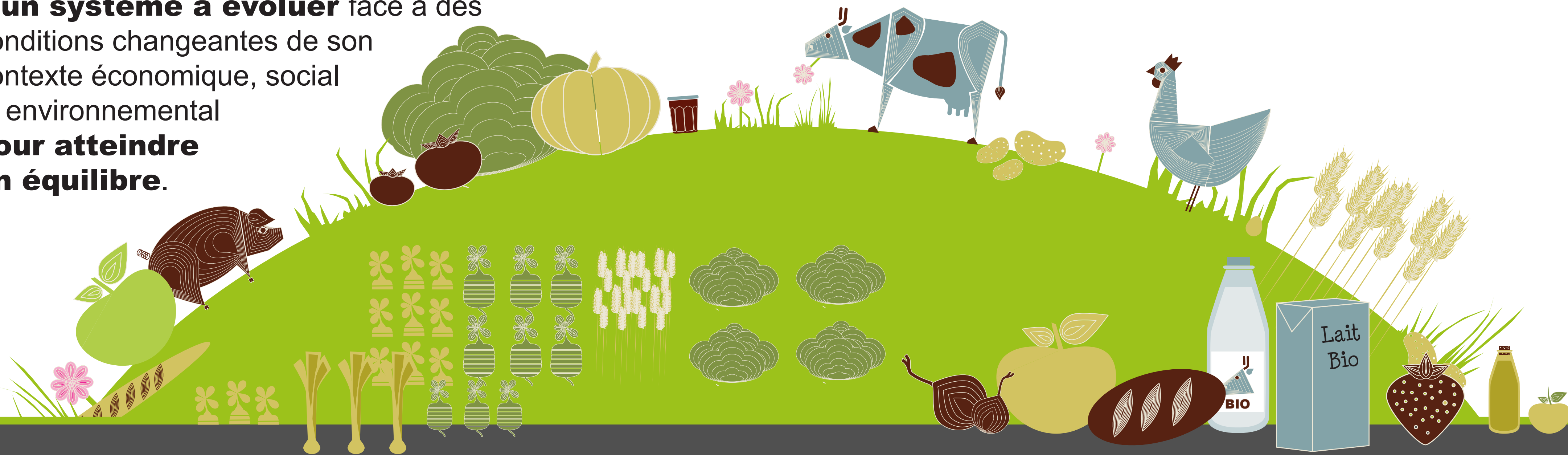
Développement d'agents pathogènes et évolution de leurs zones de propagation



Face à ces évolutions, la **résilience** des systèmes de production sera prépondérante : il s'agit de **l'aptitude d'un système à évoluer** face à des conditions changeantes de son contexte économique, social et environnemental **pour atteindre un équilibre.**

Les systèmes en Agriculture Biologique sont plus résilients car :

- Ils privilégient des **variétés et espèces plus résistantes**
- La **diversité des ressources** et la **complexité des systèmes** en Bio permettent une meilleure adaptation au changement climatique et une moindre sensibilité aux événements extrêmes
- Des **sols vivants et perméables** retiennent mieux l'eau et sont plus stables



Manger Bio : la qualité globale

Environnement | Air | Eau | Goût | Santé

Où trouver des produits Bio en Bretagne ? Rien de plus facile...

www.bio-bretagne-ibb.fr



BioBretagne
 @IBB_BioBretagne



Avec le soutien de :



INITIATIVE **BIO** BRETAGNE | Le réseau de l'Initiative Bio en Bretagne
Animation des filières | Promotion | Recherche-expérimentation

www.bio-bretagne-ibb.fr

Le réseau de l'Initiative Bio en Bretagne