

Lait de vache biologique – chiffres clés

15 septembre 2016 – conférence SPACE



CNIEL / Paul Zindy (pzindy@cniel.com)





571,3 millions de litres (+6,9% / 2014)

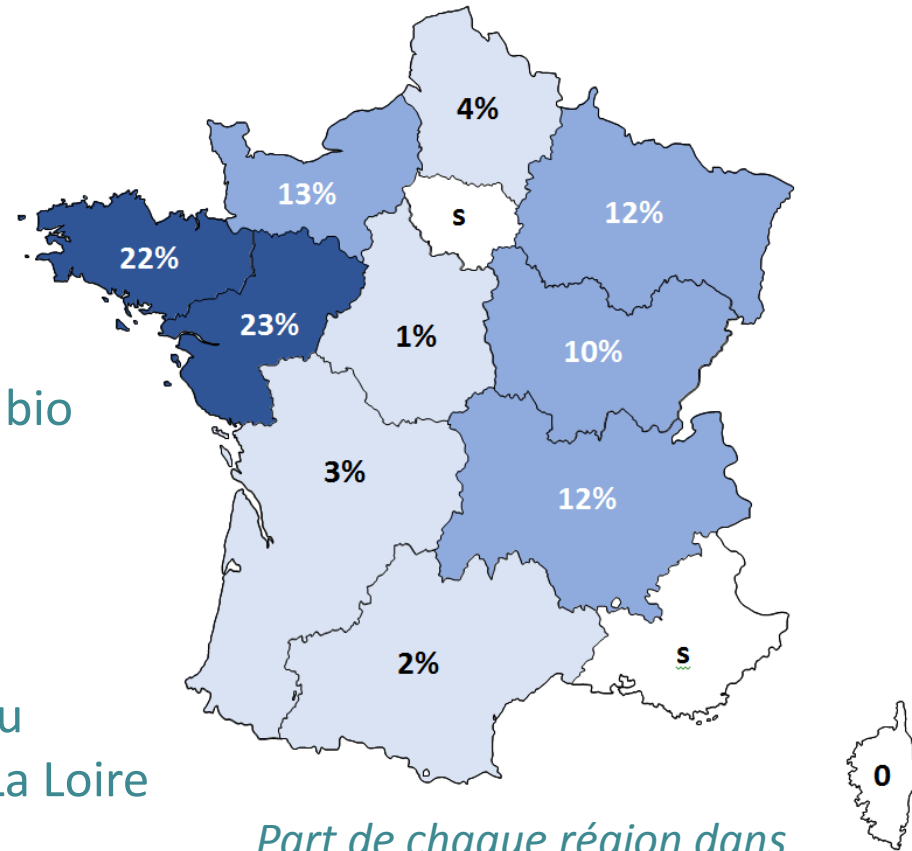
Soit **2,3%** de la collecte nationale.

Plus de **2 170** producteurs de lait de vache bio

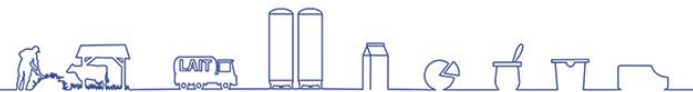
125 établissements de collecte

163 établissements de transformation

Concentrée géographiquement à l'Ouest du territoire (**58%**) : Bretagne (22%), Pays de La Loire (23%), Normandie (13%).



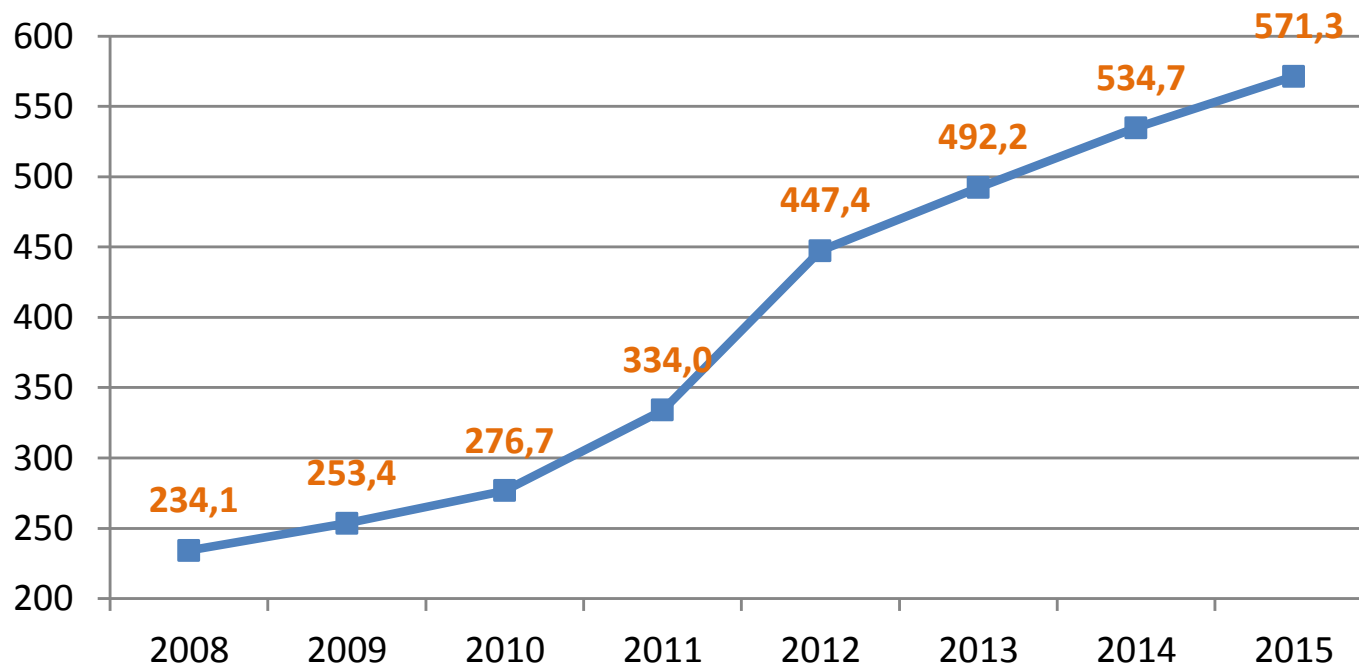
Part de chaque région dans la collecte bio nationale (en %)



Une collecte dynamique en France et en Europe

En France, une augmentation plus que doublée en 5 ans

Evolution de la collecte bio annuelle (en millions de litres)

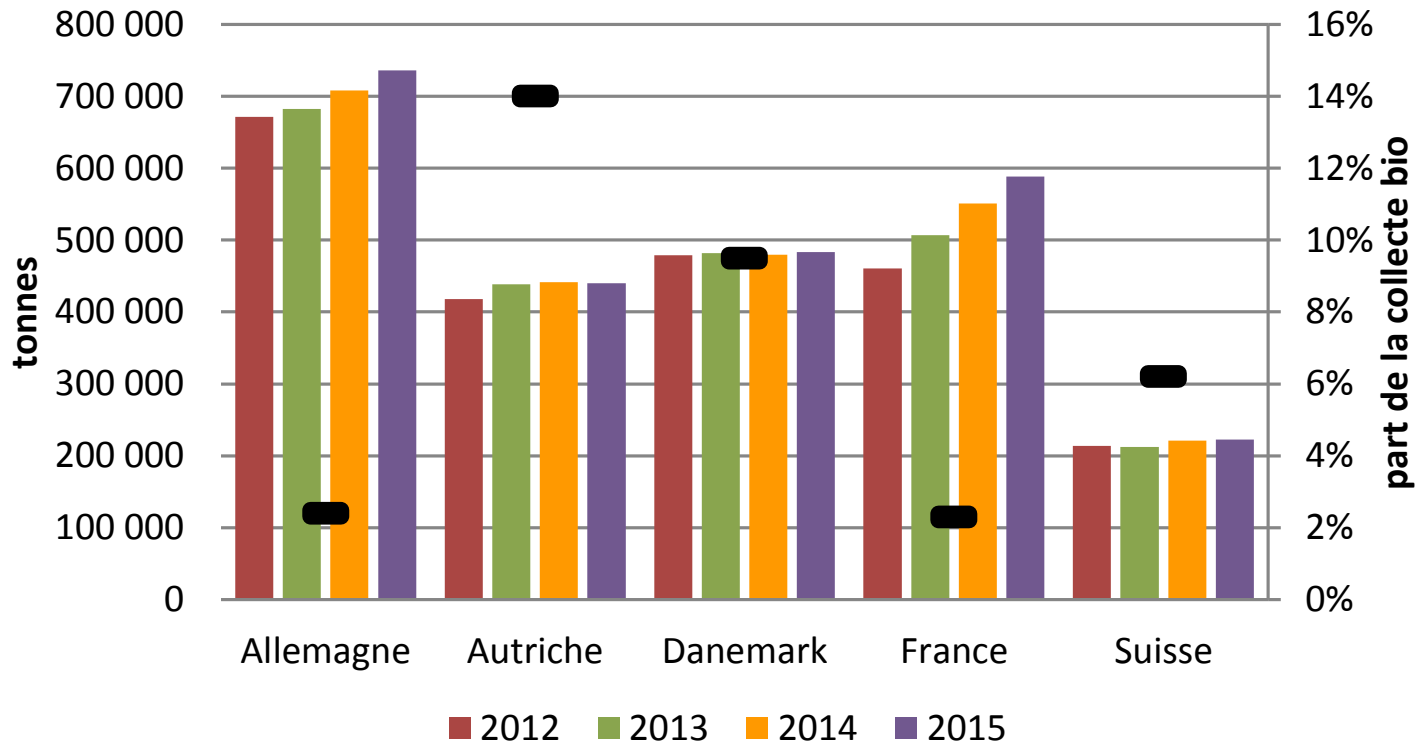


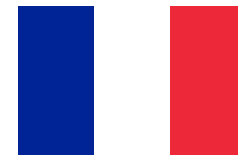


Une collecte dynamique en France et en Europe

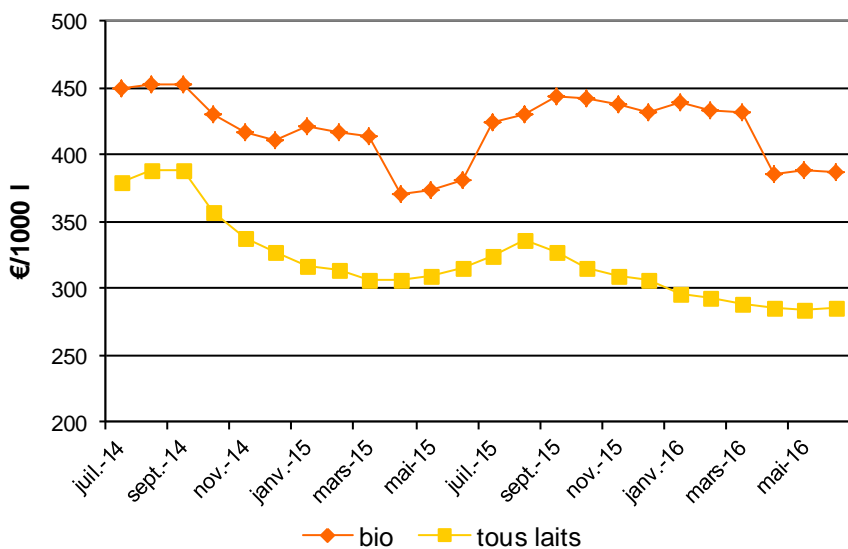
En 2015 : Allemagne +4%, Danemark +1%, Autriche +0%, Suisse +1%

Collecte de lait bio (en tonnes) dans les principaux pays producteurs européens et part de la collecte bio en 2015





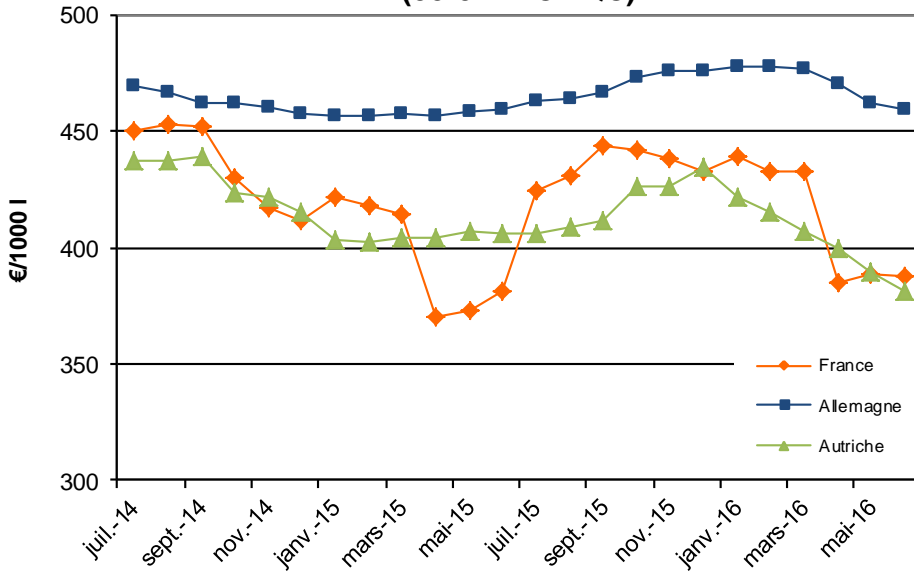
Prix du lait payé aux producteurs (38-32 TPC TQC)



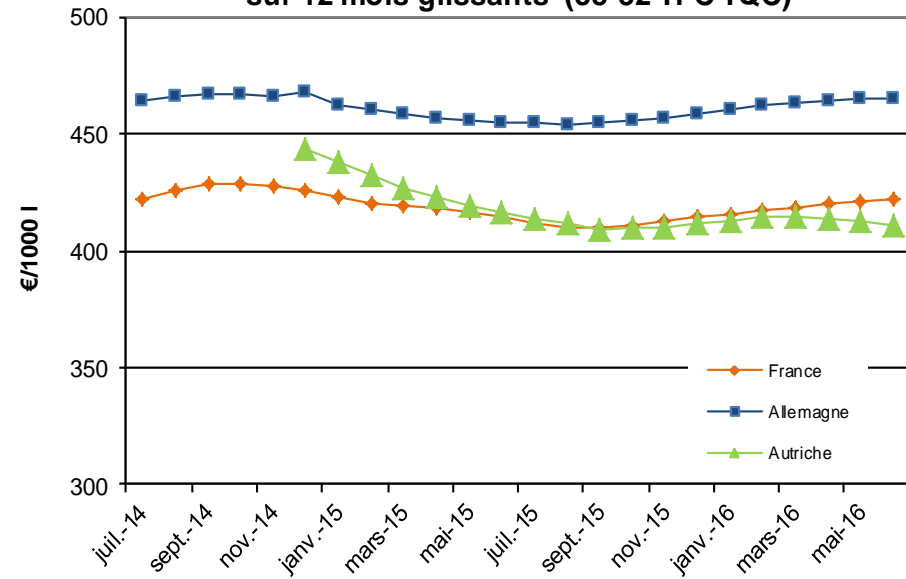
France (38-32) €/1000l				
	bio	évolution	tous laits	évolution
juil-14	450,04		379,13	
août-14	453,05		388,12	
sept-14	452,15		389,07	
oct-14	429,94		357,76	
nov-14	417,31		337,24	
déc-14	411,29		326,64	
janv-15	421,79		316,31	
févr-15	417,49		314,44	
mars-15	414,42		307,14	
avr-15	370,41		305,81	
mai-15	373,26		309,25	
juin-15	380,96		315,24	
juil-15	424,39	-5,7%	325,09	-14,3%
août-15	430,69	-4,9%	336,27	-13,4%
sept-15	443,32	-2,0%	327,9	-15,7%
oct-15	441,60	2,7%	314,94	-12,0%
nov-15	437,94	4,9%	309,41	-8,3%
déc-15	432,34	5,1%	306,84	-6,1%
janv-16	439,16	4,1%	296,58	-6,2%
févr-16	432,73	3,7%	293,73	-6,6%
mars-16	432,22	4,3%	287,89	-6,3%
avr-16	385,30	4,0%	285,01	-6,8%
mai-16	388,50	4,1%	284,63	-8,0%
juin-16	387,60	1,7%	286,34	-9,2%

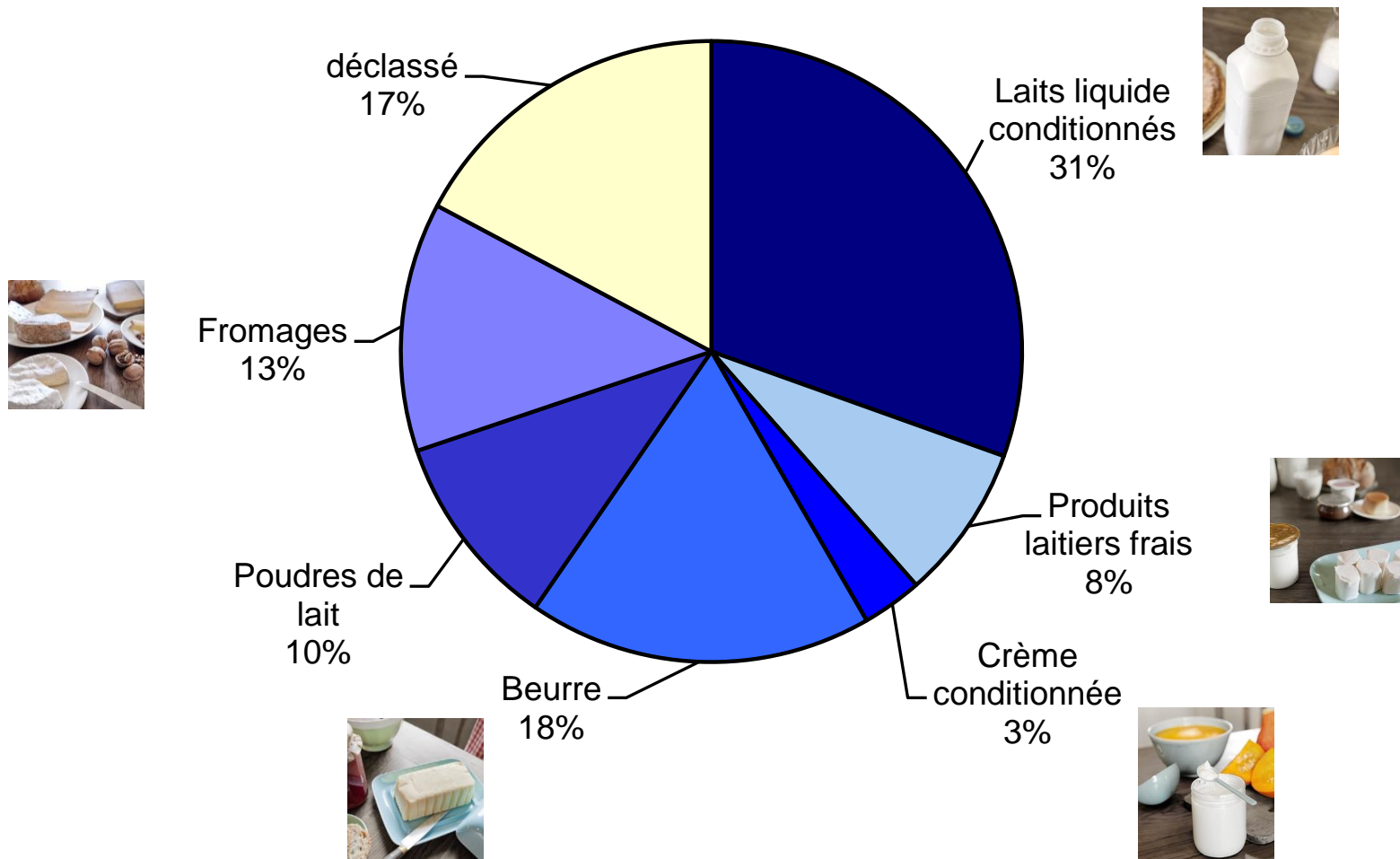


Prix mensuel du lait bio payé aux producteurs (38-32 TPC TQC)



Prix du lait bio payé aux producteurs sur 12 mois glissants (38-32 TPC TQC)

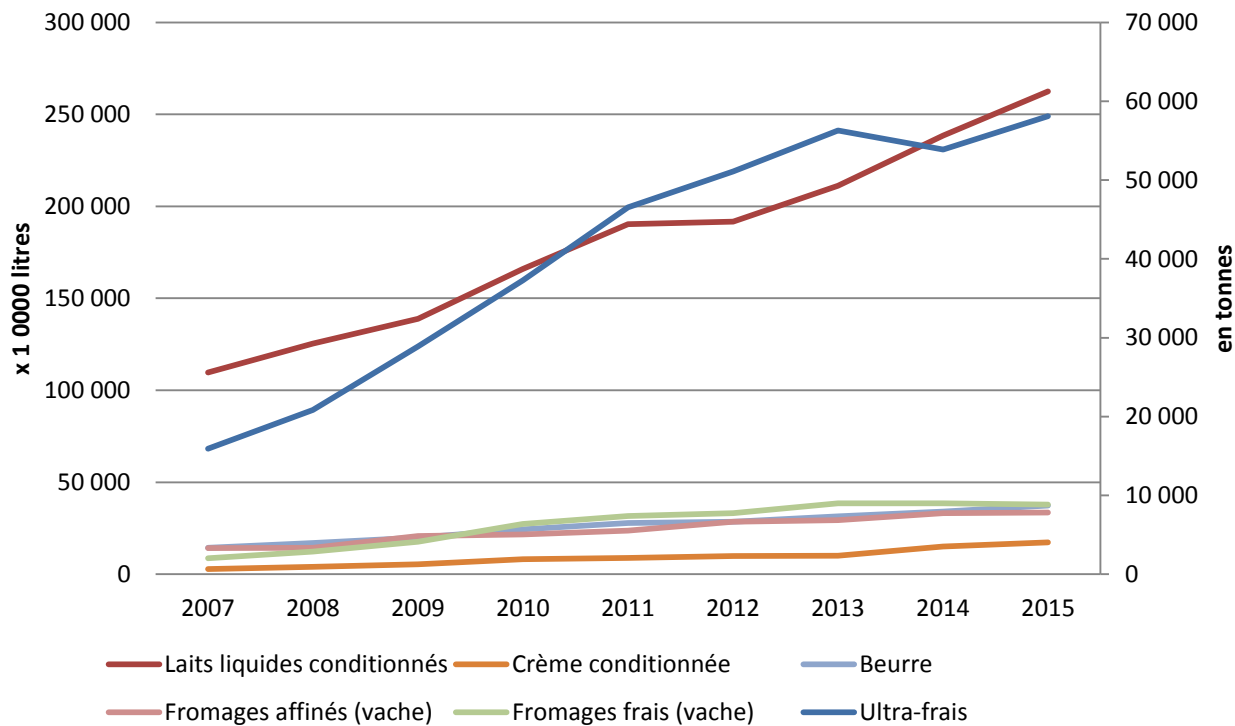




➔ Près de 50% des volumes transformés en lait liquide et beurre

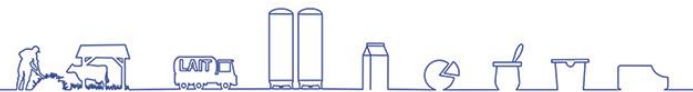


Évolution des fabrications bio

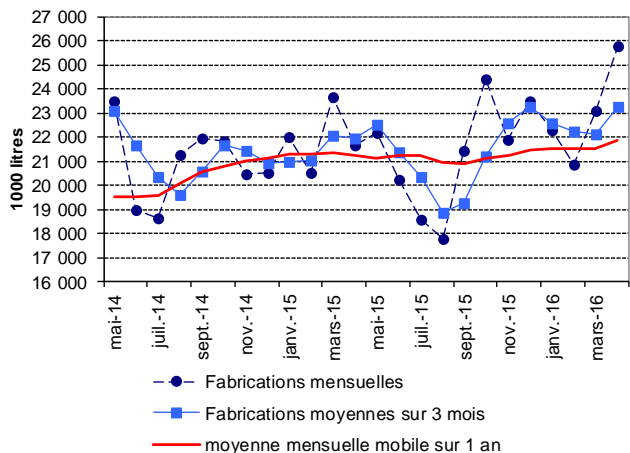


→ Sur l'année 2015, les fabrications bio sont en progression ou très forte progression à l'exception des fromages frais en léger repli (-2%).

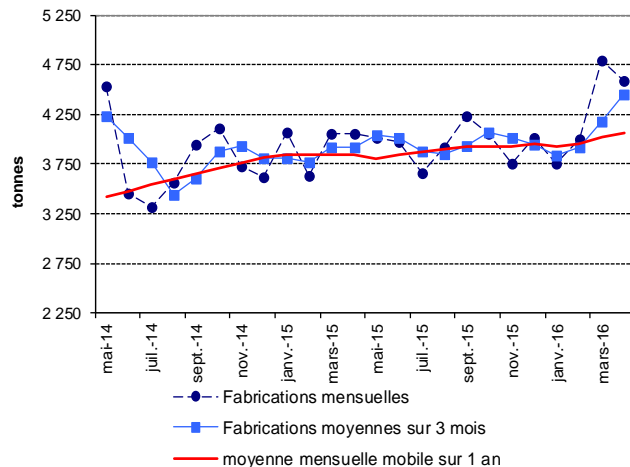
Fabrications bio			(conventionnel)
Lait de consommation	262 511 milliers de litres	+ 10%	(-3%)
Beurre	8 716 t	+ 10%	(+1%)
Crème	4 028 t	+ 14%	(+9%)
Ultra-frais	58 095 t	+ 8%	(-4%)
Fromages	16 667 t	+ 0%	(+0%)



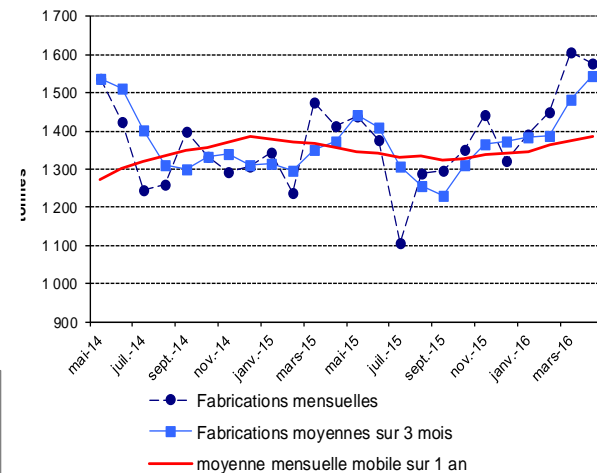
Fabrications de lait conditionné bio sur 2 ans



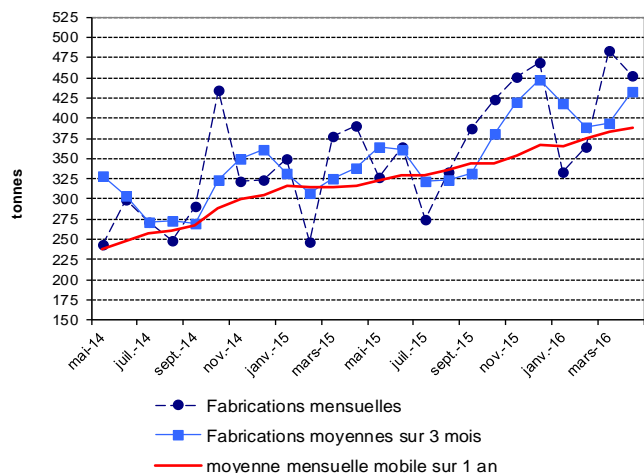
Fabrications de yaourts et laits fermentés bio sur 2 ans



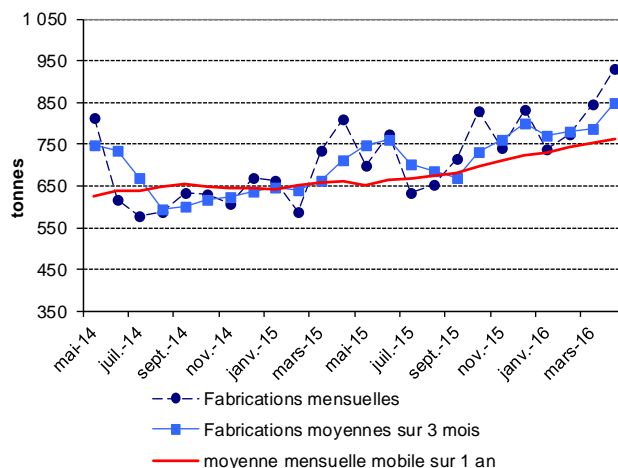
Fabrications de fromage bio sur 2 ans



Fabrications de crème bio sur 2 ans



Fabrications de beurre bio sur 2 ans





- Les ventes en volume continuent de progresser pour l'ensemble des produits laitiers bio. L'ultra-frais reste en tête et accélère sa progression avec +19,4% de croissance sur les 2P 2016 (contre +13,3% sur les 13P 2015 par rapport aux mêmes périodes 2014). La crème atteint les mêmes performances (+19% sur les 2P 2016) alors que sa progression 2015 était plus modérée (+10% sur les 13P 2015 par rapport aux même périodes 2014). Cette croissance est notable dans un environnement où tous les segments conventionnels reculent sur les 2P 2016 : -0,7% pour la crème, -0,9% pour le fromage, -1% pour les desserts lactés, -1,2% pour le beurre, -2,8% pour l'ultrafrais, -3,9% pour les yaourts, -4,3% pour les fromages frais et -5,1% pour le lait.
- Cette dynamique de vente s'accompagne simultanément d'une diminution du prix moyen payé par les consommateurs sauf pour le lait conditionné qui se maintient.

	ventes (1000l / t)		évolution (%) 2016/2015	prix (€/l ou €/kg)		évolution prix (%)
	2P2015	2P2016		2P2015	2P2016	
Lait conditionné	32 698	34 104	4,3%	1,1	1,1	0,0%
Ultra frais	5 326	6 359	19,4%	3,4	3,3	-3,2%
Beurre	850	881	3,7%	8,1	8,0	-0,7%
Crème	404	481	19,0%	5,5	5,4	-1,7%
Fromage	525	579	10,4%	12,9	12,9	-0,3%



Enquête conversion bio CNIEL

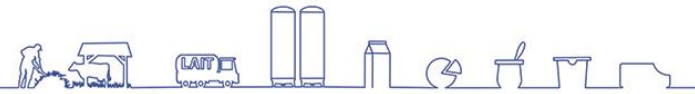
1^{er} semestre 2016 - Conversions en cours et perspectives de
collecte pour mi 2018



Conversions débutant	Nombre producteurs	Volume référence (Mln litres)
de juin à octobre 2014	27	9,0
de novembre à mai 2015	77	26,6
de juin à octobre 2015	73	24,5
de novembre à mai 2016	524	203,2

Estimation pour	Producteurs	Volume (Mln litres)	% par rap. mai 2016
fin octobre 2016	2 253	600,0	2,7%
fin mai 2017	2 321	619,3	6,0%
fin octobre 2017	2 614	714,1	22,3%
fin mai 2018	2 872	799,7	36,9%

Dynamique de cessation stable (1% du volume collecté)



Évolution de la collecte biologique

