



## Évaluation variétale "Tomate"

- 1 -

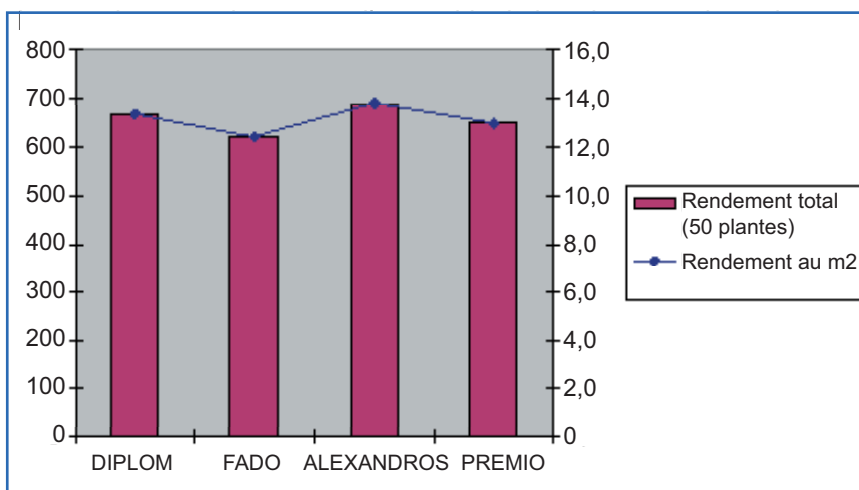
### Évaluation variétale "Tomate Grappe", en production d'été sous abri Essai réalisé à l'EARL du Lanno à Trélévern (22)

Les 4 variétés de tomates grappes (d'après leur description) évaluées sont : ALEXANDROS (AB), PREMIO (NT) DIPLOM (AB), FADO (AB).

La description des plants (feuillage, hauteur de plant, longueur des entre nœuds, ...) ne montre pas de différences majeures entre les variétés testées, si ce n'est la longueur importante des entre-nœuds et des pédoncules chez Diplom, ce qui nuit à la formation de grappes trapues.

Alexandros et Diplom présentent des défauts de fruits (sensibilité à l'éclatement, et grappes hétérogènes en maturité et calibre notamment) ne permettant à aucun moment de la saison de les commercialiser en grappes.

1

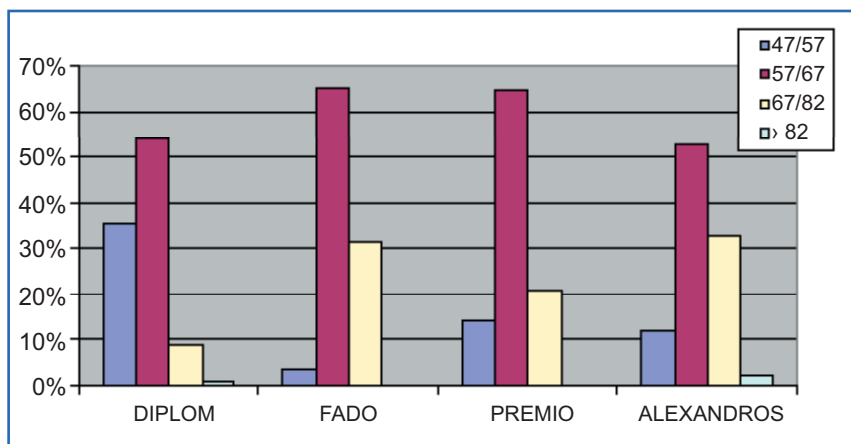


Graphique 2 : Rendement total (kg) et rendement au m<sup>2</sup> par variété  
Essai variétal "Tomate"

Il n'y a pas de différence quantitative entre les quatre variétés en ce qui concerne le rendement total obtenu. Le rendement étant voisin de 650 kg pour 50 plantes, soit un rendement moyen de 13 kg / m<sup>2</sup>.

Cependant, au niveau des **calibres**, des différences notables existent.

## ÉVALUATIONS VARIÉTALES / TOMATE



Graphique 3 : Répartition des différents calibres dans la récolte

Commercialisées pour une production en grappes sous abri froid, certaines des variétés ont rapidement montré leurs limites dans les conditions de l'essai (production d'été en multi-chapelles, au cours d'un été peu ensoleillé).

Sur les 4 variétés testées, seules deux (**Premio et Fado**) sont adaptées à ce créneau de production.

Elles produisent en effet sur toute la durée de la saison (sauf en toute fin de saison pour Fado) des grappes sur lesquelles le nombre de tomate est constant (5 à 6), et dont la maturité et le calibre sont homogènes pour tous les fruits (plus de 60% de 57-67).

Les autres variétés ne sont pas suffisamment homogènes (maturité ou calibre sur la grappe) pour correspondre à ce type de marché.



L'évaluation de la qualité des fruits montre également de nettes différences entre variétés, comme nous le montre le tableau ci-après.

## ÉVALUATIONS VARIÉTALES / TOMATE

VARIÉTÉ	FORME	FERMETÉ	COULEUR	HOMOGENÉITÉ (calibre et forme)	DÉFAUTS	NOTE GLOBALE (sur 5)	
DIPLOM (AB)	Ronde, aplatie sur le dessus	Moyenne (ramollit avant maturité)	Orange	Assez bonne	Éclatement, entre-noeuds longs, petits fruits (47-67)	Pas adaptée à la production en grappes	3,5
FADO (AB)	Ronde, aplatie sur les côtés	Moyenne (ramollit vite en conservation)	Rouge	Moyenne	Fruits assez gros (57-82)	Adaptée	4
PREMIO (NT)	Ronde	Moyenne à bonne	Très rouge	Bonne (57-67)		Adaptée	4,25
ALEXANDROS (AB)	Ronde	Bonne	Orange-rouge	Moyenne	Éclatement, gros fruits (67-82)	pas adaptée	3,75

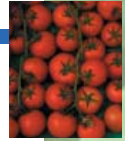
Tableau 6 : Critères de qualité des fruits

En conclusion, **Fado et Alexandros** ne sont pas adaptées à la production en grappe. Néanmoins, Alexandros donne des résultats intéressants (rendement et qualité des fruits) pour une production en vrac à cette période de production.

**Diplom** est adaptée en ce qui concerne le port de la plante et le calibre des fruits, mais la qualité de ses fruits est moyenne, les tomates étant molles, même avant maturité.

**Premio (NT)** est une variété intéressante pour ce créneau, et caractérisée par une production homogène et de très bonne qualité.





- 2 -

## Evaluation variétale "Tomate vrac" (comportement), en production d'automne sous abri froid Essai réalisé au GAEC de Kermenguy à Roscoff

Comparaison du comportement de 4 variétés,  
évaluées sur 100 plantes.  
Plantation le 4 juin, récolte du 17 août au 6 décembre.  
Rendement moyen de 9,6 kg/m<sup>2</sup>.

Globalement, la culture a subi une pression parasitaire faible, néanmoins caractérisée par de la pourriture du collet à la plantation, du mildiou à la fin du mois de juillet et un peu d'oïdium. Ces attaques ont eu peu de conséquences sur la culture.

### ► [RONDURO F1 \(témoin NT\)](#)

Sensible au Botrytis en cas d'arrosage trop abondant, et néanmoins exigeante en eau (régularité de l'irrigation), cette variété produit des fruits ronds, fermes, mais sensibles au cul noir. Ronduro est ainsi une référence de productivité et de qualité des fruits (fermes, bien colorés), **particulièrement adaptée aux circuits longs** (homogénéité de calibre autour de 57-67).

### ► [THALASSA F1 \(AB\)](#)

Variété intéressante. Bonne fermeté et bonne coloration. Fruit mat, peu brillant. Sensible aux points d'or (rouge moins éclatant). La forme est plus globuleuse (ronde) que Ronduro. Calibre moyen (57 et 47). Feuillage assez peu développé, feuilles courtes (ce qui facilite l'aération des plants, la récolte, etc.). L'aspect des fruits est un peu crispé (à cause du climat). Le rendement est équivalent aux autres. Pas de défauts majeurs. Moins vigoureuse en fin de culture.

### ► [BRENDA F1 \(AB\)](#)

Bien adaptée au tunnel froid. Feuille verte, foliole assez large. La plante se plaît en abri froid et est plus verte et vigoureuse que les autres. Elle semble légèrement sensible à l'oïdium. L'entre-nœud est assez long. Le fruit, d'excellente qualité, est du même type que Ronduro, rond, brillant, ferme et coloré. Elle possède néanmoins un défaut de calibre: majoritairement 67-82 (un peu gros pour l'expédition) probablement à cause du climat. Elle serait plus intéressante au printemps ou en été (calibre moins gros). Bon rendement.

4



### ► DIPLOM F1 (AB)

Variété à feuillage retombant, et entrenoeud très long. Elle produit beaucoup de bouquets très ramifiés, et les grappes ont de longs pédoncules. Cette variété produit beaucoup de petits fruits 47-57 (à proportion égale avec du 57-67), ce qui est **trop petit pour ce créneau de production (vrac)**. Pas de sensibilité particulière aux maladies. La tomate est molle très tôt avant maturité. Beaucoup de fruits triangulaires en fin de culture, et pas pleins, signe d'essoufflement de la variété. Cette variété n'est pas adaptée au circuit long du fait de son manque de fermeté et de son hétérogénéité. Néanmoins, son goût est apprécié.

- 3 -

### Évaluation variétale "Tomate", en production estivale de plein champ Essai réalisé à l'EARL Armo Champi à Camlez (22)

La tomate de plein champ faisait partie des productions présentes sur les exploitations bretonnes il y a encore quelques années. Ce type de culture a disparu avec la multiplication des tunnels et serres dans la région. Néanmoins les professionnels bretons ont souhaité savoir si une telle culture pouvait être réitérée et si les variétés proposées sont adaptées à ce créneau de production.

Six variétés ont ainsi été testées :

► Estiva (AB), Gordal F1 (NT), Morane F1 (NT), Roxane F1 (NT), Matina (AB), et Monda "Monfavet" (AB)

Mis en place au printemps, les plants se sont développés normalement jusqu'à l'apparition des premiers symptômes de mildiou (fin juin, début juillet).

L'évolution de la maladie a été tellement rapide et la pression tellement importante (du fait de conditions climatiques favorables en début d'été) que toutes les variétés ont été touchées, à tel point qu'aucun fruit indemne de mildiou n'a pu être commercialisé. Les variétés de tomate proposées par les firmes semencières ne sont donc pas adaptées à la production en plein champ dans le nord de la Bretagne, du fait de conditions climatiques favorisant le développement du mildiou.

**Les résultats de ces essais montrent l'importance de poursuivre la prospection variétale dans les gammes commerciales afin de trouver des variétés correspondant aux différents créneaux de production.**